

* Este é um capítulo integrante do livro "Natal em detalhes"

EQUIPAMENTOS DESPORTIVOS

Secretaria Municipal
de Meio Ambiente
e Urbanismo
(SEMURB)



2009





Secretaria Municipal
de Meio Ambiente e Urbanismo
(SEMURB)

“Nossa missão é servir com excelência, ética e eficiência, contando com servidores competentes e valorizados, primando todos pelo respeito ao cidadão e ao meio ambiente, contribuindo para fazer de Natal uma cidade cada vez mais humana, socialmente mais justa, solidária e sustentável, com a melhor qualidade de vida para toda a população”.

DEPARTAMENTO DE INFORMAÇÃO, PESQUISA E ESTATÍSTICA

NATAL *em detalhes*

NATAL/RN
2009

EQUIPE TÉCNICA DE ELABORAÇÃO

CARLOS EDUARDO PEREIRA DA HORA (COORDENADOR)
FERNANDO ANTONIO CARNEIRO DE MEDEIROS
LUCIANO FÁBIO DANTAS CAPISTRANO
VICTOR HUGO DIAS DIÓGENES

COLABORADORA

ANA MÔNICA DE BRITO COSTA

ESTAGIÁRIOS

ANA CLÉZIA SIMPLÍCIO DE MORAIS
ARTHUR FELIPE SIMPLÍCIO DE MORAIS
BRUNO CÉSAR DIAS DE ALBUQUERQUE
JÉSSICA OLIVEIRA DOMINGOS
LARISSA SANTOS CABRAL DE OLIVEIRA
LÍGIA TOMAZ DA SILVA
MÁRCIA GABRIELLE LIMA DE SENA
MARCONE BERNARDINO DA COSTA

CAPA/CONTRACAPA: ARTHUR FELIPE SIMPLÍCIO DE MORAIS

LAY-OUT E DIAGRAMAÇÃO: EQUIPE DIPE/SEMURB

IMAGENS DA CAPA/CONTRACAPA: ESDRAS REBOUÇAS NOBRE

FOTOGRAFIAS: ESDRAS REBOUÇAS NOBRE /ACERVOSEMURB

NORMALIZAÇÃO BIBLIOGRÁFICA

NARA RAQUEL GOMES DE CARVALHO
SAMYA MARIA QUEIROZ MAIA

PREFEITURA MUNICIPAL DO NATAL

MICARLA DE SOUSA
PREFEITA

PAULO EDUARDO DA COSTA FREIRE
VICE-PREFEITO

SECRETARIA MUNICIPAL DE MEIO AMBIENTE E URBANISMO
KALAZANS LOUZÁ BEZERRA DA SILVA
SECRETÁRIO

DANIEL NICOLAU DE VASCONCELOS PINHEIRO
SECRETÁRIO ADJUNTO DE FISCALIZAÇÃO E LICENCIAMENTO

CARLOS EDUARDO PEREIRA DA HORA
SECRETÁRIO ADJUNTO DE INFORMAÇÃO, PLANEJAMENTO
URBANÍSTICO E AMBIENTAL

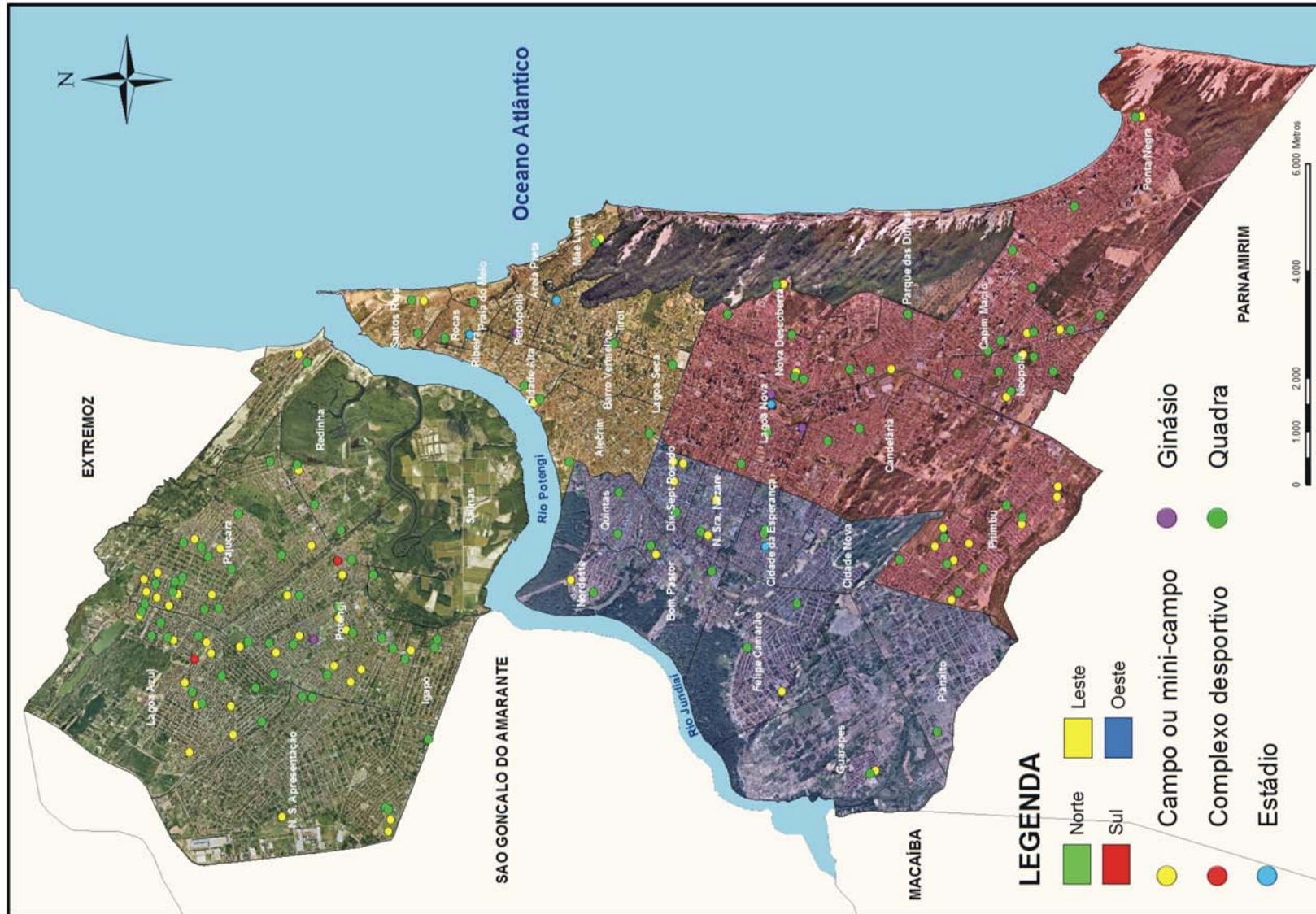
FERNANDO ANTONIO CARNEIRO DE MEDEIROS
DEPARTAMENTO DE INFORMAÇÃO, PESQUISA E ESTATÍSTICA

EQUIPAMENTOS DESPORTIVOS POR BAIRRO

REGIÃO ADMIN.	BAIRROS	QUADRAS	CAMPOS E MINI-CAMPOS	ESTÁDIOS	GINÁSIOS	COMPLEXOS DESPORTIVOS	TOTAL
NORTE	LAGOA AZUL	10	9	--	--	1	20
	PAJUÇARA	15	10	--	--	--	25
	POTENGI	12	11	--	1	1	25
	N. SRA. DA APRESENTAÇÃO	4	3	--	--	--	7
	REDINHA	4	2	--	--	--	6
	IGAPÓ	3	--	--	--	--	3
	SALINAS	1	--	--	--	--	1
SUBTOTAL		49	35	0	1	2	87
SUL	LAGOA NOVA	6	1	1	2	--	10
	NOVA DESCOBERTA	2	1	--	--	--	3
	CANDELÁRIA	2	--	--	--	--	2
	CAPIM MACIO	6	1	--	--	--	7
	PITIMBU	7	8	--	--	--	15
	NEÓPOLIS	7	3	--	--	--	10
	PONTA NEGRA	4	2	--	--	--	6
SUBTOTAL		34	16	1	2	0	53
LESTE	SANTOS REIS	2	1	--	--	--	3
	ROCAS	1	--	--	--	--	1
	RIBEIRA	--	--	1	--	--	1
	PRAIA DO MEIO	1	--	--	--	--	1
	CIDADE ALTA	2	1	--	--	--	3
	PETRÓPOLIS	--	--	--	1	--	1
	AREIA PRETA	--	--	--	--	--	0
	MÃE LUÍZA	1	1	--	--	--	2
	ALECRIM	2	--	--	--	--	2
	BARRO VERMELHO	1	--	--	--	--	1
	TIROL	1	--	1	--	--	2
LAGOA SECA	--	--	--	--	--	0	
SUBTOTAL		11	3	2	1	0	17
OESTE	QUINTAS	3	--	--	--	--	3
	NORDESTE	1	1	--	--	--	2
	DIX-SEPT ROSADO	1	3	--	--	--	4
	BOM PASTOR	1	1	--	--	--	2
	NOSSA SRA. DE NAZARÉ	1	2	--	--	--	3
	FELIPE CAMARÃO	2	1	--	--	--	3
	CIDADE DA ESPERANÇA	2	--	1	1	--	4
	CIDADE NOVA	--	--	--	--	--	0
	GUARAPES	1	1	--	--	--	2
PLANALTO	1	--	--	--	--	1	
SUBTOTAL		13	9	1	1	0	24
PARQUE DAS DUNAS		--	--	--	--	--	0
TOTAL		107	63	4	5	2	181

Fonte: Tabela elaborada pela SEMURB - Secretaria Municipal de Meio ambiente e Urbanismo, com base nos dados da SEL - Secretaria Municipal de Esporte e Lazer - 2009.

EQUIPAMENTOS DESPORTIVOS POR BAIRRO



Fonte: Mapa elaborado pela SEMURB - Secretaria Municipal de Meio ambiente e Urbanismo, com base nos dados da SEL - Secretaria Municipal de Esporte e Lazer - 2009.

REGIÃO

NORTE

REGIÃO ADMINISTRATIVA NORTE - LAGOA AZUL

EQUIPAMENTO	ENDEREÇO	NOME
QUADRA	Avenida Cidade Praia	-
	Rua Monte e Glosa	-
	Rua do Fandango	-
	Av. Ciranda c/ Rua dos Amuletos	-
	Praça Pacaembu c/ Rua Itariri	-
	Rua Canângia c/ Praça Ipanema	-
	Rua da Portela	-
	Rua Bariri	-
	Rua Catanduvás c/ Rua Itapirina	-
	Rua São Geraldo	-
SUBTOTAL	10	
CAMPO OU MINI-CAMPO	Rua da Lapinha	-
	Rua Araruna c/ Avenida dos Caboclinhos	-
	Avenida Guararapes	-
	Rua do Baião	-
	Rua do Pastoril	-
	Rua das Salinas	-
	Rua do Campo	-
	Rua Portela	-
	A. Piloto Del Frete	-
SUBTOTAL	9	
COMPLEXO DESPORTIVO	Av. Guararapes com Rua Iguape	Complexo Desportivo do Gramoré
SUBTOTAL	1	
TOTAL	20	

Fonte: Tabela elaborada pela SEMURB - Secretaria Municipal de Meio ambiente e Urbanismo, com base nos dados da SEL - Secretaria Municipal de Esporte e Lazer - 2009.

REGIÃO ADMINISTRATIVA NORTE - PAJUÇARA

EQUIPAMENTO	ENDEREÇO	NOME
QUADRA	Rua Alto da Boa Vista	-
	Rua Trov. Mário Siqueira c/ Rua Trov. G. Saraiva	-
	Rua Mar do Norte c/ Rua Manoel Alves Afonso	-
	Rua da Garoupa	-
	Rua Mar do Norte c/ Rua Desp. Manoel Leonardo	-
	Avenida Tocatínea	-
	Rua Tamoios c/ Rua Dr. Julio de Mesquita	-
	Rua Gurilândia	-
	Rua Ordânia	-
	Rua Linda Batista	-
	Rua Santa Rita de Cássia	-
	Rua do Garimpo	-
	Rua Padre Manoel da Nóbrega	-
	Rua Ulisses Guimarães	-
	Rua Gurilândia	-
SUBTOTAL	15	
CAMPO OU MINI-CAMPO	Rua Presidente Juscelino Kubistcheck	-
	Avenida Dr. Juliano Moreira c/ Rua Andaluzia	-
	Rua da Garoupa	-
	Rua Mar do Norte/ Rua Dunas II	-
	Avenida Tocantínea c/ Rua Itaguaru	-
	Avenida Tocantínea c/ Rua Terra de Areia	-
	Rua Padre Manoel da Nóbrega	-
	Rua dos Tamoios c/ Av. Moema Tinoco da Cunha Lima	-
	Rua Juliano Moreira c/ Rua Zurique	-
	Rua do Campo Novo c/ Rua Dr. Arnaldo Vieira	-
SUBTOTAL	10	
TOTAL	25	

Fonte: Tabela elaborada pela SEMURB - Secretaria Municipal de Meio ambiente e Urbanismo, com base nos dados da SEL - Secretaria Municipal de Esporte e Lazer - 2009.

REGIÃO ADMINISTRATIVA NORTE - POTENGI		
EQUIPAMENTO	ENDEREÇO	NOME
QUADRA	Av. Paulistana c/ Av. Dr. João Medeiros Filho	Área de Lazer
	Avenida Guadalupe	-
	Avenida Dr. João Medeiros Filho c/ Rua Alto Santo	-
	Rua da Jaqueira	-
	Avenida Itapetinga	-
	Rua votuporanga c/ Rua Tapiraí	-
	Rua Planalto Central c/ Rua Planalto Meridional	-
	Rua Ilha de São Paulo	-
	Avenida Blumenal c/ avenida Florianópolis	-
	Rua Jiquié	-
	Rua Cabo Frio	-
Rua Cubatão	-	
SUBTOTAL	12	
COMPLEXO DESPORTIVO	Av. Dr. João Medeiros Filhos	Complexo Desportivo da Zona Norte
SUBTOTAL	1	
CAMPO OU MINI-CAMPO	Av. Paulistana c/ Av. Dr. João Medeiros Filho	-
	Rua Cabo Frio	-
	Rua Itapage	-
	Avenida Guadalupe	-
	Avenida Florianópolis c/ Avenida Blumenal	-
	Rua Planalto Central	-
	Avenida Itapetinga	-
	Avenida Votuporanga c/ Rua Tapiraí	-
	Rua Ilha de São Paulo	-
	Rua Jequié	-
	Rua Santa Fé	-
SUBTOTAL	11	
GINÁSIO	Avenida Pico do Cabugi	
SUBTOTAL	1	
TOTAL	25	

Fonte: Tabela elaborada pela SEMURB - Secretaria Municipal de Meio ambiente e Urbanismo, com base nos dados da SEL - Secretaria Municipal de Esporte e Lazer - 2009.

REGIÃO ADMINISTRATIVA NORTE - N. SRA. DA APRESENTAÇÃO		
EQUIPAMENTO	ENDEREÇO	NOME
QUADRA	Rua Estrela do Leste c/ Rua Pedro Álvares Cabral	-
	Rua Amarilis (Praça alvorada)	-
	Conjunto IPE	-
	Rua Estrela do Leste c/ Rua Pedro Álvares Cabral	-
SUBTOTAL	4	
CAMPO OU MINI-CAMPO	Avenida Bacharel Tomás Landim	-
	Pedro Álvarez Cabral	-
	Rua Artesão Darly Miranda	-
SUBTOTAL	3	
TOTAL	7	

Fonte: Tabela elaborada pela SEMURB - Secretaria Municipal de Meio ambiente e Urbanismo, com base nos dados da SEL - Secretaria Municipal de Esporte e Lazer - 2009.

REGIÃO ADMINISTRATIVA NORTE - REDINHA		
EQUIPAMENTO	ENDEREÇO	NOME
QUADRA	Rua Crepúsculo	-
	Rua Rio Pataxós	-
	Rua Azaleias	-
	Avenida Dr. João Medeiros Filho	-
SUBTOTAL	4	
CAMPO OU MINI -CAMPO	Rua Jardim das Flores	-
	Rua do Campo	-
SUBTOTAL	2	
TOTAL	6	

Fonte: Tabela elaborada pela SEMURB - Secretaria Municipal de Meio ambiente e Urbanismo, com base nos dados da SEL - Secretaria Municipal de Esporte e Lazer - 2009.

REGIÃO ADMINISTRATIVA NORTE - IGAPÓ		
EQUIPAMENTO	ENDEREÇO	NOME
QUADRA	Rua Tobias Barreto	-
	Av. João Medeiros Filho c/ Av. Sergipe	-
	Rua Vênus	-
SUBTOTAL		3
TOTAL		3

Fonte: Tabela elaborada pela SEMURB - Secretaria Municipal de Meio ambiente e Urbanismo, com base nos dados da SEL - Secretaria Municipal de Esporte e Lazer - 2009.

REGIÃO ADMINISTRATIVA NORTE - SALINAS		
EQUIPAMENTO	ENDEREÇO	NOME
QUADRA	Rua Cerejeira c/ Rua Macieira	-
SUBTOTAL		1
TOTAL		1

Fonte: Tabela elaborada pela SEMURB - Secretaria Municipal de Meio ambiente e Urbanismo, com base nos dados da SEL - Secretaria Municipal de Esporte e Lazer - 2009.

REGIÃO

SUL

REGIÃO ADMINISTRATIVA SUL- LAGOA NOVA		
EQUIPAMENTO	ENDEREÇO	NOME
QUADRA	Rua Joaquim Alves c/ José Procópio Filho	-
	Avenida Capitão Mor Gouveia c/ Rua Columbita	-
	Rua Norton Chaves c/ Rua Djalma Maranhão	-
	Rua Touros c/ Baía Formosa	-
	Rua Lucrecia c/ Rua Grossos	-
	Rua da Esmeralda	-
SUBTOTAL	6	
CAMPO OU MINI-CAMPO	Avenida Capitão Mor Gouveia c/ Rua da Fluorita	-
SUBTOTAL	1	
GINÁSIO	Avenida Prudente de Moraes	Ginásio do DED
	Av. Senador Salgado Filho	Ginásio Humberto Nesi (Machadinho)
SUBTOTAL	2	
ESTÁDIO	Avenida Prudente de Moraes	Estádio João Claudio Machado (Machadão)
SUBTOTAL	1	
TOTAL	10	

Fonte: Tabela elaborada pela SEMURB - Secretaria Municipal de Meio ambiente e Urbanismo, com base nos dados da SEL - Secretaria Municipal de Esporte e Lazer - 2009.

REGIÃO ADMINISTRATIVA SUL - NOVA DESCOBERTA		
EQUIPAMENTO	ENDEREÇO	NOME
QUADRA	Rua Themistocles Duarte	-
	Av. Antônio Basílio c/ Rua Velho Modesto	-
SUBTOTAL	2	
CAMPO OU MINI-CAMPO	Rua Themistocles Duarte	-
SUBTOTAL	1	
TOTAL	3	

Fonte: Tabela elaborada pela SEMURB - Secretaria Municipal de Meio ambiente e Urbanismo, com base nos dados da SEL - Secretaria Municipal de Esporte e Lazer - 2009.

REGIÃO ADMINISTRATIVA SUL - CANDELÁRIA		
EQUIPAMENTO	ENDEREÇO	NOME
QUADRA	Rua Marechal Rondon	-
	Rua Nossa Sra. da Candelária	-
SUBTOTAL	2	
TOTAL	2	

Fonte: Tabela elaborada pela SEMURB - Secretaria Municipal de Meio ambiente e Urbanismo, com base nos dados da SEL - Secretaria Municipal de Esporte e Lazer - 2009.

REGIÃO ADMINISTRATIVA SUL - CAPIM MACIO		
EQUIPAMENTO	ENDEREÇO	NOME
QUADRA	Rua Ilce Marinho	-
	Rua Walter Duarte Pereira c/ Rua Alexandre Câmara	-
	Rua Américo S. Wanderley c/ Rua Walter Duarte Pere	-
	Rua Prefeito Expedito Alves	-
	Rua Prof. Lourival Farias c/ Av. Prof. João Machado	-
	Rua das Magnólias	-
SUBTOTAL	6	
CAMPO OU MINI-CAMPO	Av. Senador Salgado Filho c/ Av. das Tulipas	-
SUBTOTAL	1	
TOTAL	7	

Fonte: Tabela elaborada pela SEMURB - Secretaria Municipal de Meio ambiente e Urbanismo, com base nos dados da SEL - Secretaria Municipal de Esporte e Lazer - 2009.

REGIÃO ADMINISTRATIVA SUL - PITIMBU		
EQUIPAMENTO	ENDEREÇO	NOME
QUADRA	Rua dos Pintassilgos c/ Rua dos Cisnes	-
	Rua Segóia	-
QUADRA	Rua Serra do Bujari c/ Rua Serra do Caturité	-
	Rua Rio Suaçuí	-
	Rua Lago da Pedra c/ Rua Foz de Iguaçu	-
	Rua Presidente J. Kubstchek c/ R. Visc. de Inhaúna	-
	Rua Serra da Saudade c/ Serra Macaé	-
SUBTOTAL	7	
CAMPO OU MINI-CAMPO	Av. dos Caiapós c/ Rua dos Pardais	-
	Av. dos Caiapós c/ Uirapurú	-
	Rua Serra da Jurema	-
	Rua Mojiguaçu/ Rua Rio Curuá	-
	Rua Lago das Pedra c/ Rua Belo Horizonte	-
	Rua Lago das Pedras	-
	Avenida Paranapanema	-
	Rua Maracanã c/ Av. dos Pintassilgos	-
SUBTOTAL	8	
TOTAL	15	

Fonte: Tabela elaborada pela SEMURB - Secretaria Municipal de Meio ambiente e Urbanismo, com base nos dados da SEL - Secretaria Municipal de Esporte e Lazer - 2009.

REGIÃO ADMINISTRATIVA SUL - NEÓPOLIS		
EQUIPAMENTO	ENDEREÇO	NOME
QUADRA	Av. das Alagoas	-
	Avenida São Miguel dos Caribes	-
	Rua Governador Valadares	-
	Rua Antônio Justino Dantas	-
	Alameda dos Eucaliptos c/ Alameda dos Flamboyants	-
	Rua Mata Grande c/ Rua Maravilha	-
	Rua Caxambu c/ Avenida das Alagoas	-
SUBTOTAL	7	

Fonte: Tabela elaborada pela SEMURB - Secretaria Municipal de Meio ambiente e Urbanismo, com base nos dados da SEL - Secretaria Municipal de Esporte e Lazer - 2009.

CAMPO OU MINI-CAMPO	Av. das Alagoas c/ Rua Cambuí	-
	Av. das Alagoas	-
	Rua Adauto Aurélio da Fonseca	-
SUBTOTAL	3	
TOTAL	10	

Fonte: Tabela elaborada pela SEMURB - Secretaria Municipal de Meio ambiente e Urbanismo, com base nos dados da SEL - Secretaria Municipal de Esporte e Lazer - 2009.

REGIÃO ADMINISTRATIVA SUL - PONTA NEGRA		
EQUIPAMENTO	ENDEREÇO	NOME
QUADRA	Rua Projetada - Conj. Serrambi I	-
	Rua Praia de Jacumã	-
	Rua Morro do Careca	-
	Rua Desp J Pinheiro / R Esc Eulécio Farias Lacerda	-
SUBTOTAL	4	
CAMPO OU MINI CAMPO	Rua Morro do Careca	-
	Rua Projetada (conj. Serrambi)	-
SUBTOTAL	2	
TOTAL	6	

Fonte: Tabela elaborada pela SEMURB - Secretaria Municipal de Meio ambiente e Urbanismo, com base nos dados da SEL - Secretaria Municipal de Esporte e Lazer - 2009.

REGIÃO

LESTE

REGIÃO ADMINISTRATIVA LESTE - SANTOS REIS

EQUIPAMENTO	ENDEREÇO	NOME
QUADRA	Avenida Presidente Café Filho c/ Av. Praia do Forte	-
	Rua João Carlos de Souza c/ Praça Wilson Miranda	-
SUBTOTAL		2
CAMPO OU MINI CAMPO	Avenida Presidente Café Filho	Complexo Esportivo Alvamar Furtado de Mendonça
SUBTOTAL		1
TOTAL		3

Fonte: Tabela elaborada pela SEMURB - Secretaria Municipal de Meio ambiente e Urbanismo, com base nos dados da SEL - Secretaria Municipal de Esporte e Lazer - 2009.

REGIÃO ADMINISTRATIVA LESTE - ROCAS

EQUIPAMENTO	ENDEREÇO	NOME
QUADRA	Rua José Varela c/ São João de Deus	-
SUBTOTAL		1
TOTAL		1

Fonte: Tabela elaborada pela SEMURB - Secretaria Municipal de Meio ambiente e Urbanismo, com base nos dados da SEL - Secretaria Municipal de Esporte e Lazer - 2009.

REGIÃO ADMINISTRATIVA LESTE - RIBEIRA

EQUIPAMENTO	ENDEREÇO	NOME
ESTÁDIO	Esplanada Silva Jardim	Estádio Senador João Câmara
SUBTOTAL		1
TOTAL		1

Fonte: Tabela elaborada pela SEMURB - Secretaria Municipal de Meio ambiente e Urbanismo, com base nos dados da SEL - Secretaria Municipal de Esporte e Lazer - 2009.

REGIÃO ADMINISTRATIVA LESTE - PRAIA DO MEIO

EQUIPAMENTO	ENDEREÇO	NOME
QUADRA	Rua Pedro Afonso	-
SUBTOTAL		1
TOTAL		1

Fonte: Tabela elaborada pela SEMURB - Secretaria Municipal de Meio ambiente e Urbanismo, com base nos dados da SEL - Secretaria Municipal de Esporte e Lazer - 2009.

REGIÃO ADMINISTRATIVA LESTE - CIDADE ALTA		
EQUIPAMENTO	ENDEREÇO	NOME
QUADRA	Rua Coronel Lins Caldas c/ Rua Passo da Pátria	-
	Rua São Félix	-
SUBTOTAL		2
CAMPO OU MINI-CAMPO	Travessa N. Sra. dos Navegantes	-
SUBTOTAL		1
TOTAL		3

Fonte: Tabela elaborada pela SEMURB - Secretaria Municipal de Meio ambiente e Urbanismo, com base nos dados da SEL - Secretaria Municipal de Esporte e Lazer - 2009.

REGIÃO ADMINISTRATIVA LESTE - PETRÓPOLIS		
EQUIPAMENTO	ENDEREÇO	NOME
GINÁSIO	Rua Trairi c/ Av. Floriano Peixoto	Ginásio Djalma Maranhão (Palácio dos Esportes)
SUBTOTAL		1
TOTAL		1

Fonte: Tabela elaborada pela SEMURB - Secretaria Municipal de Meio ambiente e Urbanismo, com base nos dados da SEL - Secretaria Municipal de Esporte e Lazer - 2009.

REGIÃO ADMINISTRATIVA LESTE - MÃE LUIZA		
EQUIPAMENTO	ENDEREÇO	NOME
QUADRA	Rua João XXIII	-
SUBTOTAL		1
CAMPO OU MINI-CAMPO	Rua João XXIII	-
SUBTOTAL		1
TOTAL		2

Fonte: Tabela elaborada pela SEMURB - Secretaria Municipal de Meio ambiente e Urbanismo, com base nos dados da SEL - Secretaria Municipal de Esporte e Lazer - 2009.

REGIÃO ADMINISTRATIVA LESTE - ALECRIM		
EQUIPAMENTO	ENDEREÇO	NOME
QUADRA	Rua Mirabeau Pereira	-
	Rua Sátiro Dias	-
SUBTOTAL		2
TOTAL		2

Fonte: Tabela elaborada pela SEMURB - Secretaria Municipal de Meio ambiente e Urbanismo, com base nos dados da SEL - Secretaria Municipal de Esporte e Lazer - 2009.

REGIÃO ADMINISTRATIVA LESTE - BARRO VERMELHO		
EQUIPAMENTO	ENDEREÇO	NOME
QUADRA	Praça augusto Leite c/ Av. Rodrigues Alves	-
SUBTOTAL		1
TOTAL		1

Fonte: Tabela elaborada pela SEMURB - Secretaria Municipal de Meio ambiente e Urbanismo, com base nos dados da SEL - Secretaria Municipal de Esporte e Lazer - 2009.

REGIÃO ADMINISTRATIVA LESTE - TIROL		
EQUIPAMENTO	ENDEREÇO	NOME
QUADRA	Rua São Joaquim	-
SUBTOTAL		1
ESTÁDIO	Avenida Hermes da Fonseca	-
SUBTOTAL		1
TOTAL		2

Fonte: Tabela elaborada pela SEMURB - Secretaria Municipal de Meio ambiente e Urbanismo, com base nos dados da SEL - Secretaria Municipal de Esporte e Lazer - 2009.

REGIÃO

OESTE

REGIÃO ADMINISTRATIVA OESTE - QUINTAS		
EQUIPAMENTO	ENDEREÇO	NOME
QUADRA	Rua Manoel Andrade c/ Rua Coemaçu	-
	Rua dos Paiatis	-
	Rua Aristófanés Fernandes	-
SUBTOTAL		3
TOTAL		3

Fonte: Tabela elaborada pela SEMURB - Secretaria Municipal de Meio ambiente e Urbanismo, com base nos dados da SEL - Secretaria Municipal de Esporte e Lazer - 2009.

REGIÃO ADMINISTRATIVA OESTE - NORDESTE		
EQUIPAMENTO	ENDEREÇO	NOME
QUADRA	Rua Alverca c/ Rua Apipucos	-
SUBTOTAL		1
CAMPO OU MINI-CAMPO	Rua das Araras	-
SUBTOTAL		1
TOTAL		2

Fonte: Tabela elaborada pela SEMURB - Secretaria Municipal de Meio ambiente e Urbanismo, com base nos dados da SEL - Secretaria Municipal de Esporte e Lazer - 2009.

REGIÃO ADMINISTRATIVA OESTE - DIX-SEPT ROSADO		
EQUIPAMENTO	ENDEREÇO	NOME
QUADRA	Rua Vicente Feola	-
SUBTOTAL		1
CAMPO OU MINI-CAMPO	Rua Antônio Gondim Lima c/ Rua da Campina	-
	Rua Antônio Gondim Lima c/ Rua da Campina	-
	Avenida Nascimento de Castro	-
SUBTOTAL		3
TOTAL		4

Fonte: Tabela elaborada pela SEMURB - Secretaria Municipal de Meio ambiente e Urbanismo, com base nos dados da SEL - Secretaria Municipal de Esporte e Lazer - 2009.

REGIÃO ADMINISTRATIVA OESTE - BOM PASTOR		
EQUIPAMENTO	ENDEREÇO	NOME
QUADRA	Rua Henrique Dias	-
SUBTOTAL		1
CAMPO OU MINI-CAMPO	Rua Pau Ferro	-
SUBTOTAL		1
TOTAL		2

Fonte: Tabela elaborada pela SEMURB - Secretaria Municipal de Meio ambiente e Urbanismo, com base nos dados da SEL - Secretaria Municipal de Esporte e Lazer - 2009.

REGIÃO ADMINISTRATIVA OESTE - N.SRA. DE NAZARÉ		
EQUIPAMENTO	ENDEREÇO	NOME
QUADRA	Av. Lima e Silva	-
SUBTOTAL		1
CAMPO OU MINI-CAMPO	Av. Lima e Silva	-
	Av. Lima e Silva c/ Av. Interventor Mário Câmara	-
SUBTOTAL		2
TOTAL		3

Fonte: Tabela elaborada pela SEMURB - Secretaria Municipal de Meio ambiente e Urbanismo, com base nos dados da SEL - Secretaria Municipal de Esporte e Lazer - 2009.

REGIÃO ADMINISTRATIVA OESTE - FELIPE CAMARÃO		
EQUIPAMENTO	ENDEREÇO	NOME
QUADRA	Rua Tamarineira	-
	Rua Santa Cristina	-
SUBTOTAL		2
CAMPO OU MINI-CAMPO	Rua Maristela Alves c/ Mirassol	-
SUBTOTAL		1
TOTAL		3

Fonte: Tabela elaborada pela SEMURB - Secretaria Municipal de Meio ambiente e Urbanismo, com base nos dados da SEL - Secretaria Municipal de Esporte e Lazer - 2009.

REGIÃO ADMINISTRATIVA OESTE - CIDADE DA ESPERANÇA		
EQUIPAMENTO	ENDEREÇO	NOME
QUADRA	Av. Paraíba c/ Av. Rio Grande do Norte	-
	Av. Paraíba c/ Av. Rio Grande do Norte	-
SUBTOTAL	2	
ESTÁDIO	Av. Paraíba c/ Rua Rio Grande do Norte	Estádio José Pascoal de Lima
SUBTOTAL	1	
GINÁSIO	Av. Paraíba c/ Rua Rio Grande do Norte	-
SUBTOTAL	1	
TOTAL	4	

Fonte: Tabela elaborada pela SEMURB - Secretaria Municipal de Meio ambiente e Urbanismo, com base nos dados da SEL - Secretaria Municipal de Esporte e Lazer - 2009.

REGIÃO ADMINISTRATIVA OESTE - GUARAPES		
EQUIPAMENTO	ENDEREÇO	NOME
QUADRA	Rua Lagoa Seca	-
SUBTOTAL	1	
CAMPO OU MINI-CAMPO	Rua Lagoa Seca	-
SUBTOTAL	1	
TOTAL	2	

Fonte: Tabela elaborada pela SEMURB - Secretaria Municipal de Meio ambiente e Urbanismo, com base nos dados da SEL - Secretaria Municipal de Esporte e Lazer - 2009.

REGIÃO ADMINISTRATIVA OESTE - PLANALTO		
EQUIPAMENTO	ENDEREÇO	NOME
QUADRA	Rua Fc ° de Assis da Silveira c/ Rua Elias de Souza	-
SUBTOTAL	1	
TOTAL	1	

Fonte: Tabela elaborada pela SEMURB - Secretaria Municipal de Meio ambiente e Urbanismo, com base nos dados da SEL - Secretaria Municipal de Esporte e Lazer - 2009.