

\* Este é um capítulo integrante do livro "Natal em detalhes"

# EDUCAÇÃO

Secretaria Municipal  
de Meio Ambiente  
e Urbanismo  
(SEMURB)



2009

INSTITUTO FEDERAL DE EDUCAÇÃO, CIÊNCIA E TECNOLOGIA  
RIO GRANDE DO NORTE  
Campus Natal - Central



Secretaria Municipal  
de Meio Ambiente e Urbanismo  
(SEMURB)

*“Nossa missão é servir com excelência, ética e eficiência, contando com servidores competentes e valorizados, primando todos pelo respeito ao cidadão e ao meio ambiente, contribuindo para fazer de Natal uma cidade cada vez mais humana, socialmente mais justa, solidária e sustentável, com a melhor qualidade de vida para toda a população”.*

DEPARTAMENTO DE INFORMAÇÃO, PESQUISA E ESTATÍSTICA

# **NATAL** *em detalhes*

NATAL/RN  
2009

## **EQUIPE TÉCNICA DE ELABORAÇÃO**

CARLOS EDUARDO PEREIRA DA HORA (COORDENADOR)

FERNANDO ANTONIO CARNEIRO DE MEDEIROS

LUCIANO FÁBIO DANTAS CAPISTRANO

VICTOR HUGO DIAS DIÓGENES

### **COLABORADORA**

ANA MÔNICA DE BRITO COSTA

### **ESTAGIÁRIOS**

ANA CLÉZIA SIMPLÍCIO DE MORAIS

ARTHUR FELIPE SIMPLÍCIO DE MORAIS

BRUNO CÉSAR DIAS DE ALBUQUERQUE

JÉSSICA OLIVEIRA DOMINGOS

LARISSA SANTOS CABRAL DE OLIVEIRA

LÍGIA TOMAZ DA SILVA

MÁRCIA GABRIELLE LIMA DE SENA

MARCONE BERNARDINO DA COSTA

**CAPA/CONTRACAPA:** ARTHUR FELIPE SIMPLÍCIO DE MORAIS

**LAY-OUT E DIAGRAMAÇÃO:** EQUIPE DIPE/SEMURB

**IMAGENS DA CAPA/CONTRACAPA:** ESDRAS REBOUÇAS NOBRE

**FOTOGRAFIAS:** ESDRAS REBOUÇAS NOBRE /ACERVOSEMURB

### **NORMALIZAÇÃO BIBLIOGRÁFICA**

NARA RAQUEL GOMES DE CARVALHO

SAMYA MARIA QUEIROZ MAIA



**PREFEITURA MUNICIPAL DO NATAL**

**MICARLA DE SOUSA**  
*PREFEITA*

**PAULO EDUARDO DA COSTA FREIRE**  
*VICE-PREFEITO*

**SECRETARIA MUNICIPAL DE MEIO AMBIENTE E URBANISMO**  
**KALAZANS LOUZÁ BEZERRA DA SILVA**  
*SECRETÁRIO*

**DANIEL NICOLAU DE VASCONCELOS PINHEIRO**  
*SECRETÁRIO ADJUNTO DE FISCALIZAÇÃO E LICENCIAMENTO*

**CARLOS EDUARDO PEREIRA DA HORA**  
*SECRETÁRIO ADJUNTO DE INFORMAÇÃO, PLANEJAMENTO*  
*URBANÍSTICO E AMBIENTAL*

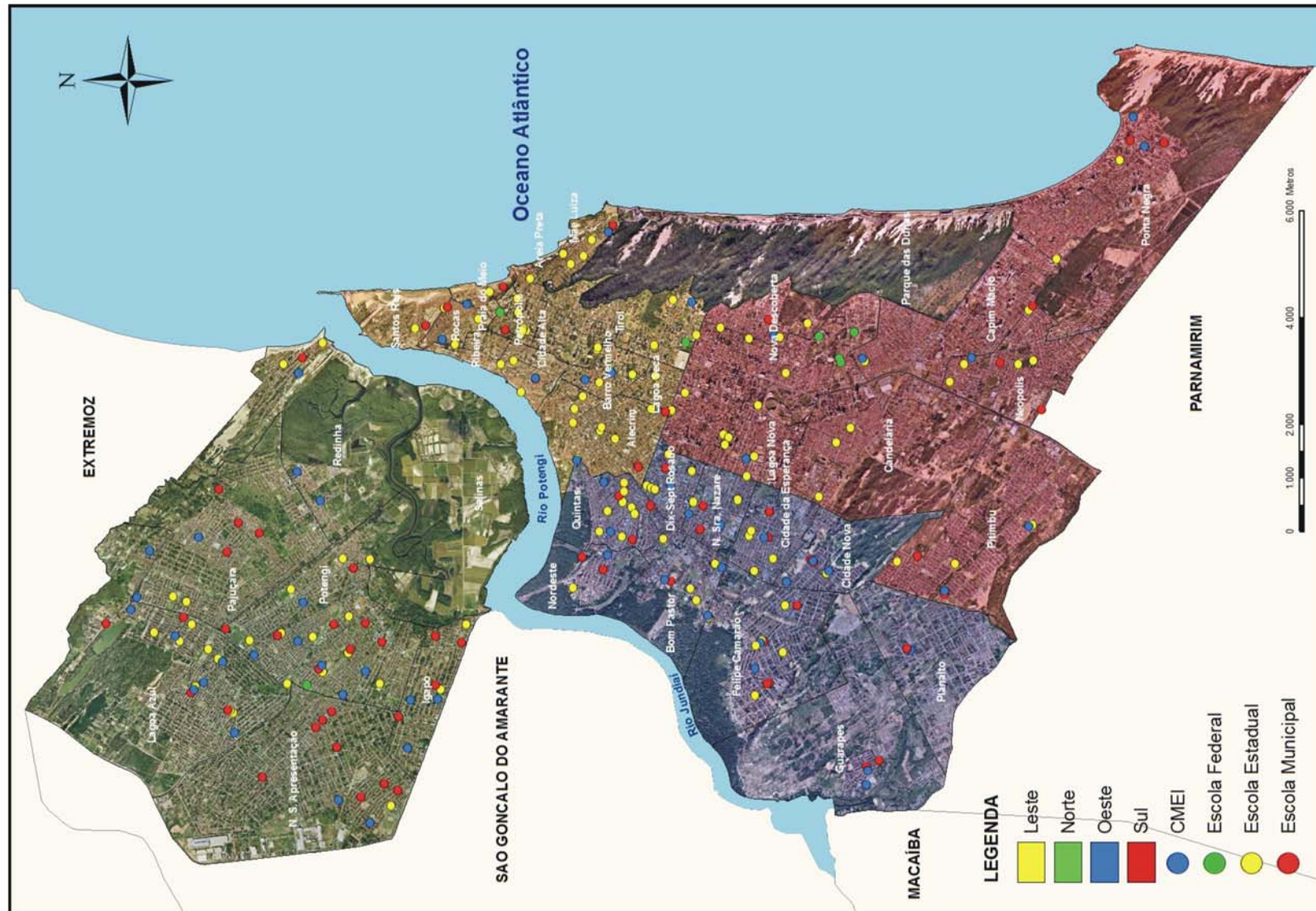
**FERNANDO ANTONIO CARNEIRO DE MEDEIROS**  
*DEPARTAMENTO DE INFORMAÇÃO, PESQUISA E ESTATÍSTICA*

## ESCOLAS E CRECHES - INSTÂNCIA ADMINISTRATIVA

REGIÃO ADMIN.	RELAÇÃO DE ESCOLAS E CRECHES - 2009								
	BAIRRO	ESCOLAS				CRECHES			
		MUN.	EST.	FED.	PART.	MUN.	EST.	FED.	PART.
NORTE	LAGOA AZUL	4	8	--	15	7	--	--	--
	PAJUÇARA	4	2	--	13	2	--	--	2
	POTENGI	8	11	1	32	6	--	--	1
	N. S. APRESENTAÇÃO	8	1	--	15	2	--	--	1
	REDINHA	1	2	--	1	3	--	--	--
	IGAPÓ	4	2	--	4	3	--	--	1
	SALINAS	--	--	--	--	--	--	--	--
	<b>SUBTOTAL</b>	<b>29</b>	<b>26</b>	<b>1</b>	<b>80</b>	<b>23</b>	<b>0</b>	<b>0</b>	<b>5</b>
SUL	LAGOA NOVA	--	11	4	20	1	--	--	--
	NOVA DESCOBERTA	1	2	--	3	1	--	--	--
	CANDELÁRIA	--	3	--	3	--	--	--	--
	CAPIM MACIO	--	1	--	4	1	--	--	--
	PITIMBU	2	3	--	6	2	--	--	--
	NEÓPOLIS	3	5	--	10	1	--	--	--
	PONTA NEGRA	2	2	--	4	2	--	--	--
	<b>SUBTOTAL</b>	<b>8</b>	<b>27</b>	<b>4</b>	<b>50</b>	<b>8</b>	<b>0</b>	<b>0</b>	<b>0</b>
LESTE	SANTOS REIS	2	2	--	--	--	--	--	--
	ROCAS	--	3	--	3	1	--	--	--
	RIBEIRA	--	--	--	1	--	--	--	1
	PRAIA DO MEIO	1	1	--	--	1	--	--	--
	CIDADE ALTA	1	3	--	10	1	--	--	1
	PETRÓPOLIS	1	6	1	4	--	--	--	--
	AREIA PRETA	--	1	--	--	--	--	--	--
	MÃE LUÍZA	1	4	--	3	1	--	--	2
	ALECRIM	3	8	--	11	1	--	--	--
	BARRO VERMELHO	--	2	--	5	2	--	--	--
	TIROL	--	5	1	12	1	--	--	--
	LAGOA SECA	--	1	--	3	--	--	--	--
	<b>SUBTOTAL</b>	<b>9</b>	<b>36</b>	<b>2</b>	<b>52</b>	<b>8</b>	<b>0</b>	<b>0</b>	<b>4</b>
OESTE	QUINTAS	3	8	--	11	2	--	--	1
	NORDESTE	2	1	--	2	1	--	--	--
	DIX-SEPT ROSADO	1	5	--	5	1	--	--	--
	BOM PASTOR	1	4	--	4	2	--	--	1
	N. S. DE NAZARÉ	2	2	--	4	2	--	--	1
	FELIPE CAMARÃO	4	6	--	7	3	--	--	3
	CID. DA ESPERANÇA	2	4	--	4	1	--	--	1
	CIDADE NOVA	2	1	--	4	3	--	--	--
	GUARAPES	2	--	--	--	2	--	--	1
	PLANALTO	1	--	--	--	1	--	--	1
	<b>SUBTOTAL</b>	<b>20</b>	<b>31</b>	<b>0</b>	<b>41</b>	<b>18</b>	<b>0</b>	<b>0</b>	<b>9</b>
	PARQUE DAS DUNAS	--	--	--	1	--	--	--	--
<b>TOTAL</b>	<b>66</b>	<b>120</b>	<b>7</b>	<b>224</b>	<b>57</b>	<b>0</b>	<b>0</b>	<b>18</b>	

Fonte: Tabela elaborada pela SEMURB - Secretaria Municipal de Meio ambiente e Urbanismo, com base nos dados da SECD - Secretaria Estadual da Educação, Cultura e dos Desportos - 2009.

## ESCOLAS E CRECHES POR BAIRRO



Fonte: Mapa elaborado pela SEMURB - Secretaria Municipal de Meio ambiente e Urbanismo, com base nos dados da SMS - Secretaria Municipal de Saúde - 2009.

REGIÃO

NORTE



## REGIÃO ADMINISTRATIVA NORTE - LAGOA AZUL

DEP. ADMINISTRATIVO	ESTABELECIMENTO	Nº DE SALAS	Nº DE MATRÍCULAS	GRAU DE ENSINO
Estadual	EE ALCEU AMOROSO LIMA	12	725	Ens. Fund./ EJA
Estadual	EE ALDO FERNANDES DE MELO	15	1.168	Ens. Fund./ EJA
Estadual	EE MYRIAM COELI	12	1.371	Ens. Fund./ Ens. Med.
Estadual	EE CON LUIZ WANDERLEY	17	1.390	Ens. Fund./ Ens. Med.
Estadual	EE PROF PAULO P DE VIVEIROS	10	1.168	Ens. Fund./ Ens. Med.
Estadual	EE PROF MARIA DE LOURDES CAMARA SOUTO	5	363	Ens. Fund./ EJA
Estadual	EE PROF CRISAN SIMINEA	10	1.874	Ens. Fund./ Ens. Med./ EJA
Estadual	EE ARQ ELIZABETH FATIMA ARAUJO GUILHERMINO	10	1.249	Ens. Fund./ EJA
<b>SUBTOTAL</b>	<b>8</b>	<b>91</b>	<b>9.308</b>	<b>-</b>
CMEI	EVANGELINA ELITA	3	79	Ed. Infantil
CMEI	PROFª MARIA ABIGAIL BARROS DE AZEVEDO	-	-	-
CMEI	CRECHE MUNICIPAL SANTA CECÍLIA	5	115	Ed. Infantil
CMEI	PROFª MARIA DE FÁTIMA MEDEIROS DE ARAÚJO	-	-	-
CMEI	MARIA LUCILA A DE CARVALHO	-	-	-
CMEI	PROFª MARIA DA PIEDADE DE MELO E SILVA	-	-	-
CMEI	PROFª STELLA LOPES DA SILVA	8	391	Ed. Infantil
<b>SUBTOTAL</b>	<b>6</b>	<b>16</b>	<b>585</b>	<b>-</b>
Municipal	ESC MUNICIPAL JOAO PAULO II	13	818	Ens. Fundamental
Municipal	ESC MUNICIPAL PROF AMADEU ARAUJO	14	1.913	Ens. Fund./ EJA
Municipal	ESC MUNICIPAL PROF MARIA DALVA GOMES BEZERRA	11	601	Ed. Inf./ Ens. Fund.
Municipal	PROFª LOURDES GODEIRO	-	-	-
<b>SUBTOTAL</b>	<b>4</b>	<b>38</b>	<b>3.332</b>	<b>-</b>
Particular	INSTITUTO EDUCACIONAL UM PASSO PARA O FUTURO	6	96	Ed. Inf./ Ens. Fund.
Particular	COLEGIO TALENTO	9	106	Ed. Inf./ Ens. Fund.
Particular	COLEGIO DA MÔNICA	5	73	Ed. Inf./ Ens. Fund.
Particular	JARDIM ESCOLA AMIGUINHOS PIONEIROS LTDA	4	51	Ed. Inf./ Ens. Fund.
Particular	COLEGIO POLITÉCNICO ABSOLUTO	12	400	Ed. Inf./ Ens. Fund.
Particular	CENTRO EDUCACIONAL INTELIGENTE	8	368	Ed. Inf./ Ens. Fund.
Particular	CE O PEQUENO SÁBIO	7	103	Ed. Inf./ Ens. Fund.
Particular	NUCLEO EDUCACIONAL REINO DA CRIANÇA	8	239	Ed. Inf./ Ens. Fund.
Particular	CENTRO EDUCACIONAL TIA EDNA	8	202	Ed. Inf./ Ens. Fund.
Particular	CENTRO EDUCACIONAL LIRIOS DOS VALES	4	54	Ed. Infantil
Particular	JARDIM EDUCACIONAL DA MINIE	5	38	Ed. Infantil
Particular	CENTRO EDUCACIONAL MUNDO INFANTIL	6	197	Ed. Inf./ Ens. Fund.
Particular	JARDIM ESCOLA A MAGIA DO APRENDER	7	219	Ed. Inf./ Ens. Fund.
Particular	COLEGIO MÃE PEREGRINA LTDA	5	125	Ed. Inf./ Ens. Fund.
Particular	COLÉGIO ATIVO	5	146	Ed. Inf./ Ens. Fund.
<b>SUBTOTAL</b>	<b>15</b>	<b>99</b>	<b>2.417</b>	<b>-</b>
<b>TOTAL</b>	<b>33</b>	<b>222</b>	<b>14.137</b>	<b>-</b>

Fonte: Tabela elaborada pela SEMURB - Secretaria Municipal de Meio ambiente e Urbanismo, com base nos dados da SECD - Secretaria Estadual da Educação, Cultura e dos Desportos - 2009.



## REGIÃO ADMINISTRATIVA NORTE - PAJUÇARA

DEP. ADMINISTRATIVO	ESTABELECIMENTO	Nº DE SALAS	Nº DE MATRÍCULAS	GRAU DE ENSINO
Estadual	EE ZILA MAMEDE	11	1.262	Ens. Fund./ Ens. Med./ EJA
Estadual	EE PROF MARIA NALVA XAVIER DE ALBUQUERQUE	10	997	Ens. Fund./ EJA
<b>SUBTOTAL</b>	<b>2</b>	<b>21</b>	<b>2.259</b>	<b>-</b>
CMEI	PADRE SABINO GENTILE	-	-	-
CMEI	CRECHE MUNICIPAL SANTA MÔNICA	3	81	Ed. Infantil
<b>SUBTOTAL</b>	<b>2</b>	<b>8</b>	<b>196</b>	<b>-</b>
Municipal	ESC MUNICIPAL PROF FRANCISCA DE OLIVEIRA	12	831	Ens. Fundamental
Municipal	ESC MUNICIPAL PROF MARIA ALEXANDRINA SAMPAIO	14	1.495	Ens. Fund./ EJA
Municipal	ESC MUNICIPAL VERA LÚCIA SOARES BARROS	12	803	Ed. Inf./ Ens. Fund.
Municipal	ESC MUNICIPAL PROF ZULEIDE F DE MACEDO SILVA	12	698	Ens. Fundamental
<b>SUBTOTAL</b>	<b>4</b>	<b>50</b>	<b>3.827</b>	<b>-</b>
Particular	COLEGIO E CURSO ABSOLUTO	14	621	Ed. Inf./ Ens. Fund./ Ens. Med.
Particular	JARDIM ESCOLA PRIMEIROS DEGRAUS	5	156	Ed. Inf./ Ens. Fund.
Particular	CENTRO INFANTIL SITIO PAJUCARA	3	127	Ed. Infantil
Particular	EDUCANDARIO DA JULINHA	3	60	Ed. Inf./ Ens. Fund.
Particular	CENTRO EDUCACIONAL VISTA VERDE	13	240	Ed. Inf./ Ens. Fund.
Particular	JARDIM ESCOLA PARAISO DA CRIANÇA	9	191	Ed. Inf./ Ens. Fund.
Particular	CRECHE PROFESSORA TEREZINHA DE JESUS	6	176	Ed. Infantil
Particular	CENTRO EDUCACIONAL FLORES DE MARIA	13	449	Ed. Inf./ Ens. Fund.
Particular	EDUCANDARIO PEQUENO APRENDIZ	7	233	Ed. Inf./ Ens. Fund.
Particular	CENTRO EDUCACIONAL INFORMAR	7	150	Ed. Inf./ Ens. Fund.
Particular	ESCOLA PARTICIPATIVA LTDA	5	90	Ed. Inf./ Ens. Fund./ EJA
Particular	DIMENSIONAL COLÉGIO E CURSO	6	128	Ed. Inf./ Ens. Fund.
Particular	ESCOLA BRASIL NOVO	5	233	Ed. Inf./ Ens. Fund.
Particular	CRECHE ESCOLA VOVO MARLUCE	4	121	Ed. Infantil
Particular	CENTRO ESCOLAR NOVO MILÊNIO	4	72	Ed. Inf./ Ens. Fund.
<b>SUBTOTAL</b>	<b>15</b>	<b>104</b>	<b>3.047</b>	<b>-</b>
<b>TOTAL</b>	<b>23</b>	<b>195</b>	<b>10.271</b>	<b>-</b>

Fonte: Tabela elaborada pela SEMURB - Secretaria Municipal de Meio ambiente e Urbanismo, com base nos dados da SECD - Secretaria Estadual da Educação, Cultura e dos Desportos - 2009.

## REGIÃO ADMINISTRATIVA NORTE - POTENGI

DEP. ADMINISTRATIVO	ESTABELECIMENTO	Nº DE SALAS	Nº DE MATRÍCULAS	GRAU DE ENSINO
Estadual	EE 15 DE OUTUBRO	12	840	Ens. Fund./ EJA
Estadual	EE DOM JOSE ADELINO DANTAS	14	1.341	Ens. Fund./ Ens. Med./ EJA
Estadual	EE GAL DIOSCORO VALE	15	983	Ens. Fund./ Ens. Med./ EJA
Estadual	EE PE JOAO MARIA	6	491	Ens. Fund./ EJA
Estadual	EE PEREGRINO JUNIOR	15	1.441	Ens. Fund./ Ens. Med./ EJA
Estadual	EE PROF ANTONIO FAGUNDES	13	996	Ens. Fund./ Ens. Med./ EJA
Estadual	EE PROF JOSINO MACEDO	15	1.333	Ens. Fund./ Ens. Med.
Estadual	EE PROF VARELA BARCA	12	1.211	Ens. Med.
Estadual	EE ROMULO WANDERLEY	8	603	Ens. Fund./ EJA
Estadual	EE WALTER D PEREIRA	11	824	Ens. Fund./ Ens. Med.
Estadual	CENTRO EDUCACIONAL ALFERES TIRADENTES	6	351	Ens. Fund.
<b>SUBTOTAL</b>	<b>11</b>	<b>127</b>	<b>10.414</b>	<b>-</b>
Federal	INSTITUTO FED DE EDUCAÇÃO, CIÊNCIA E TECNOLOGIA DO RN - UNID ZONA NORTE	10	480	Ens. Med./ EJA/ Ed. Profis.
<b>SUBTOTAL</b>	<b>1</b>	<b>10</b>	<b>480</b>	<b>-</b>
CMEI	SELVA CAPISTRANO LÓPES DA SILVA	4	115	Ed. Infantil
CMEI	PROF. ANTONIO G. DE MELO	-	-	-
CMEI	PROFª MARIA CLEONICE ALVES PONTES	-	-	-
CMEI	PROFª MARLUCE CARLOS DE MELO	-	-	-
CMEI	PAULINA ENGRÁCIA	-	-	-
CMEI	PROFª ROSALBA DIAS DE BARROS	-	-	-
<b>SUBTOTAL</b>	<b>6</b>	<b>4</b>	<b>115</b>	<b>-</b>
Municipal	ESC MUNICIPAL PROF MALVINA COSME	7	451	Ens. Fundamental
Municipal	ESC MUNICIPAL MONSENHOR JOSE ALVES LANDIM	12	756	Ens. Fundamental
Municipal	ESC MUNICIPAL PROF MARIA MADALENA XAVIER DE ANDRADE	12	942	Ens. Fund./ EJA
Municipal	ESC MUNICIPAL PROF IAPISSARA AGUIAR	11	971	Ens. Fund./ EJA
Municipal	ESC MUNICIPAL PROF JOSÉ DO PATROCÍNIO PEREIRA PINTO	12	915	Ens. Fund./ EJA
Municipal	ESC MUNICIPAL PROF ADELINA FERNANDES	15	1.048	Ens. Fund.
Municipal	ESC MUNICIPAL PROF PALMIRA DE SOUZA	10	696	Ed. Inf./ Ens. Fund
Municipal	ESC MUNICIPAL SANTA CATARINA	7	418	Ed. Inf./ Ens. Fund.
<b>SUBTOTAL</b>	<b>8</b>	<b>86</b>	<b>6.197</b>	<b>-</b>
Particular	ANDORINHA COLEGIO E CURSO	7	143	Ed. Inf./ Ens. Fund.
Particular	CENTRO INFANTIL SANTA CATARINA	3	164	Ed. Infantil
Particular	COLEGIO ENCANTO UNIDADE I	19	742	Ed. Inf./ Ens. Fund./ Ens. Med.
Particular	COLEGIO INCENTIVO	13	237	Ed. Inf./ Ens. Fund.
Particular	JD ESC MENINO JESUS DE PRAGA	7	296	Ed. Inf./ Ens. Fund.
Particular	CENTRO INFANTIL SANTA RITA DE CASSIA	2	92	Ed. Infantil
Particular	CENTRO EDUCACIONAL PROGRESSO	7	200	Ed. Inf./ Ens. Fund.
Particular	J F C EXPANSIVO COLEGIO E CURSO	24	367	Ed. Inf./ Ens. Fund./ Ens. Med./ EJA
Particular	MUNDIAL COLEGIO E CURSO LTDA	17	176	Ens. Médio

Fonte: Tabela elaborada pela SEMURB - Secretaria Municipal de Meio ambiente e Urbanismo, com base nos dados da SECD - Secretaria Estadual da Educação, Cultura e dos Desportos - 2009.

Particular	CENTRO EDUCACIONAL NOVA JERUSALEM	12	256	Ed. Inf./ Ens. Fund.
Particular	ESCOLA LAURA VICUNA	10	384	Ed. Inf./ Ens. Fund.
Particular	JARDIM ESCOLA PEQUENO MESTRE	5	123	Ed. Inf./ Ens. Fund.
Particular	SPA DA EDUCAÇÃO LTDA	9	169	Ed. Inf./ Ens. Fund./ Ens. Med
Particular	COLEGIO BRASIL	9	227	Ed. Inf./ Ens. Fund.
Particular	ESCOLA CRISTO REI	7	372	Ens. Fundamental
Particular	FACULDADE DA CRIANCA	12	474	Ed. Inf./ Ens. Fund.
Particular	CENTRO EDUCACIONAL UIRAPURU	5	80	Ed. Inf./ Ens. Fund.
Particular	ESCOLA SESC PARANDUVA	3	166	EJA
Particular	JARDIM ESCOLA CASINHA FELIZ	13	160	Ed. Inf./ Ens. Fund.
Particular	JARDIM ESCOLA SONHO DE CRIANÇA	6	221	Ed. Inf./ Ens. Fund.
Particular	JARDIM ESCOLA O PAIS DAS LETRAS	6	92	Ed. Inf./ Ens. Fund.
Particular	CENTRO EDUCACIONAL MENINO JESUS	2	68	Ed. Inf./ Ens. Fund.
Particular	CENTRO DE APRENDIZAGEM ARCO IRIS LTDA	6	89	Ens. Fundamental
Particular	CENTRO EDUCATIVO RENASCER	6	88	Ed. Inf./ Ens. Fund.
Particular	CDF COLEGIO E CURSO	8	667	Ens. Fund./ Ens. Med.
Particular	MUNDIAL COLEGIO E CURSO ED INF E ENS FUNDAMENTAL	17	774	Ed. Inf./ Ens. Fund.
Particular	COLEGIO HIPOCRATES ZONA NORTE	13	777	Ens. Fund./ Ens. Med./ EJA
Particular	CADE - CENTRO AVANÇADO DE ENSINO	9	497	EJA
Particular	CENTRO EDUCACIONAL CAMINHO DO SABER	7	247	Ed. Inf./ Ens. Fund.
Particular	SENAC - ZONA NORTE - NATAL	7	34	Ed. Profis.
Particular	CENTRO EDUCACIONAL SANTO AGOSTINHO	15	687	Ed. Inf./ Ens. Fund./ Ens. Med
Particular	CRECHE EDUCATIVA LTDA	5	70	Ed. Inf./ Ens. Fund.
Particular	CENTRO EDUCACIONAL FUTURO FELIZ	7	287	Ed. Inf./ Ens. Fund.
<b>SUBTOTAL</b>	<b>33</b>	<b>298</b>	<b>9.426</b>	<b>-</b>
<b>TOTAL</b>	<b>59</b>	<b>530</b>	<b>27.080</b>	<b>-</b>

Fonte: Tabela elaborada pela SEMURB - Secretaria Municipal de Meio ambiente e Urbanismo, com base nos dados da SECD - Secretaria Estadual da Educação, Cultura e dos Desportos - 2009.



## REGIÃO ADMINISTRATIVA NORTE - N.SRª APRESENTAÇÃO

DEP. ADMINISTRATIVO	ESTABELECIMENTO	Nº DE SALAS	Nº DE MATRÍCULAS	GRAU DE ENSINO
Estadual	EE PROF ANA JULIA DE CARVALHO MOUSINHO	12	1.562	Ens. Med.
<b>SUBTOTAL</b>	<b>1</b>	<b>12</b>	<b>1.562</b>	<b>-</b>
CMEI	PROFª FRANCISCA CÉLIA MARTINS DE SOUZA	9	276	Ed. Infantil
CMEI	PROFª MARIA DE NAZARÉ DA COSTA GALVÃO	2	41	Ed. Infantil
<b>SUBTOTAL</b>	<b>2</b>	<b>9</b>	<b>276</b>	<b>-</b>
Municipal	ESC MUNICIPAL PROF DALVA DE OLIVEIRA	12	1.270	Ens. Fund./ EJA
Municipal	ESC MUNICIPAL PROF LAERCIO FERNANDES MONTEIRO	12	796	Ens. Fundamental
Municipal	ESC MUNICIPAL PROF JOSE DE ANDRADE FRAZAO	13	1.309	Ens. Fund./ EJA
Municipal	ESC MUNICIPAL PROF TEREZINHA PAULINO DE LIMA	16	1.590	Ens. Fund./ EJA
Municipal	ESC MUNICIPAL PROF WALDSON JOSÉ BASTOS PINHEIRO	12	1.138	Ens. Fund./ EJA
Municipal	ESC MUNICIPAL PROF EUDO JOSÉ ALVES	5	277	Ens. Fundamental
Municipal	ESC MUNICIPAL NOSSA SRA DA APRESENTAÇÃO	10	569	Ens. Fundamental
Municipal	ESC MUNICIPAL PROF REGINALDO FERREIRA NETO	12	734	Ens. Fundamental
<b>SUBTOTAL</b>	<b>8</b>	<b>92</b>	<b>7.683</b>	<b>-</b>
Particular	CENTRO EDUCACIONAL PENHA CABRAL	5	30	Ed. Inf./ Ens. Fund.
Particular	INSTITUTO EDUCACIONAL O MESTRE	15	895	Ed. Inf./ Ens. Fund./ Ens. Med.
Particular	COLEGIO ENCANTO UNIDADE II	10	321	Ed. Inf./ Ens. Fund./ Ens. Med.
Particular	CENTRO DE ENSINO INTEGRADO	6	226	Ed. Inf./ Ens. Fund.
Particular	CENTRO EDUCACIONAL ROSA DE SAROM	6	185	Ed. Inf./ Ens. Fund.
Particular	CENTRO EDUCACIONAL FELICIDADE DO SABER	10	335	Ed. Inf./ Ens. Fund.
Particular	INSTITUTO DE EDUCACAO LAPIS NA MAO	6	67	Ed. Inf./ Ens. Fund.
Particular	JARDIM ESCOLA UNIVERSIDADE DA CRIANÇA	6	184	Ed. Inf./ Ens. Fund.
Particular	COOPERATIVA EDUCACIONAL DE NATAL - COOPEN	9	342	Ed. Inf./ Ens. Fund.
Particular	INSTITUTO SORRISO DA CRIANÇA	4	95	Ed. Inf./ Ens. Fund.
Particular	INSTITUTO EDUCACIONAL CANAA LTDA	4	55	Ed. Inf./ Ens. Fund.
Particular	CENTRO EDUCACIONAL O MUNDO DE SOPHIA	6	127	Ed. Inf./ Ens. Fund.
Particular	COLEGIO ALEGRIA E SABER	6	205	Ed. Inf./ Ens. Fund.
Particular	CRECHE VILA PARAISO	3	140	Ed. Infantil
Particular	EDUCATIVO COLEGIO E CURSO	12	142	Ed. Inf./ Ens. Fund./ Ens. Med.
Particular	CE DÓ RÉ MI	6	41	Ed. Inf./ Ens. Fund.
<b>SUBTOTAL</b>	<b>16</b>	<b>114</b>	<b>3.390</b>	<b>-</b>
<b>TOTAL</b>	<b>27</b>	<b>227</b>	<b>12.911</b>	<b>-</b>

Fonte: Tabela elaborada pela SEMURB - Secretaria Municipal de Meio ambiente e Urbanismo, com base nos dados da SECD - Secretaria Estadual da Educação, Cultura e dos Desportos - 2009.

<b>REGIÃO ADMINISTRATIVA NORTE - REDINHA</b>				
<b>DEP. ADMINISTRATIVO</b>	<b>ESTABELECIMENTO</b>	<b>Nº DE SALAS</b>	<b>Nº DE MATRÍCULAS</b>	<b>GRAU DE ENSINO</b>
Estadual	EE PROFESSORA LEONOR LIMA	5	432	Ens. Fund./ EJA
Estadual	EE PROFA DULCE WANDERLEY ENS FUND E MEDIO	12	1.184	Ens. Fund./ Ens. Med.
<b>SUBTOTAL</b>	<b>2</b>	<b>17</b>	<b>1.616</b>	<b>-</b>
CMEI	ELIZABETE TEOTÔNIO DE F MELO	3	79	Ed. Infantil
CMEI	PROFª TEREZINHA LINHARES FAUSTINO	4	175	Ed. Infantil
CMEI	PROF LUIZ GONZAGA DINIZ FILHO	-	-	-
<b>SUBTOTAL</b>	<b>3</b>	<b>7</b>	<b>254</b>	<b>-</b>
Municipal	ESC MUNICIPAL NOSSA SRA DOS NAVEGANTES	7	528	Ens. Fundamental
<b>SUBTOTAL</b>	<b>1</b>	<b>7</b>	<b>528</b>	<b>-</b>
Particular	CASA ESCOLA EDUCAR	4	53	Ed. Inf./ Ens. Fund.
<b>SUBTOTAL</b>	<b>1</b>	<b>4</b>	<b>53</b>	<b>-</b>
<b>TOTAL</b>	<b>7</b>	<b>35</b>	<b>2.451</b>	<b>-</b>

Fonte: Tabela elaborada pela SEMURB - Secretaria Municipal de Meio ambiente e Urbanismo, com base nos dados da SECD - Secretaria Estadual da Educação, Cultura e dos Desportos - 2009.

<b>REGIÃO ADMINISTRATIVA NORTE - IGAPÓ</b>				
<b>DEP. ADMINISTRATIVO</b>	<b>ESTABELECIMENTO</b>	<b>Nº DE SALAS</b>	<b>Nº DE MATRÍCULAS</b>	<b>GRAU DE ENSINO</b>
Estadual	EE PAULO FREIRE	9	380	Ens. Fund./ Ens. Med.
Estadual	EE POTIGUASSU	10	363	Ens. Inf./ Ens. Fund./ EJA
<b>SUBTOTAL</b>	<b>2</b>	<b>19</b>	<b>743</b>	<b>-</b>
CMEI	PROF JOSE CARLOS BEZERRA DE JESUS FILHO	4	181	Ed. Infantil
CMEI	PROF MARIA NAZARÉ DA COSTA GALVÃO	-	-	-
CMEI	PROF TEÓFILO CANÃ	-	-	-
CMEI	DR VULPIANO CAVALCANTI DE ARAÚJO	-	-	-
<b>SUBTOTAL</b>	<b>4</b>	<b>4</b>	<b>181</b>	<b>-</b>
Municipal	ESC MUNICIPAL JORNALISTA ERIVAN FRANCA	11	916	Ens. Fund./ EJA
Municipal	ESC MUNICIPAL IRMÃ ARCÂNGELA ENSINO DE 1º GRAU	19	1.671	Ens. Fund./ EJA
Municipal	ESC MUNICIPAL PROF HERLY PARENTE	7	438	Ens. Fund./ EJA
Municipal	ESC MUNICIPAL VEREADOR JOSE SOTERO	12	789	Ens. Fund./ EJA
<b>SUBTOTAL</b>	<b>4</b>	<b>49</b>	<b>3.814</b>	<b>-</b>
Particular	INTELECTUAL COLEGIO E CURSO	10	438	Ed. Inf./ Ens. Fund./ Ens. Med.
Particular	CRECHE BEIRA RIO	4	92	Ed. Infantil

Fonte: Tabela elaborada pela SEMURB - Secretaria Municipal de Meio ambiente e Urbanismo, com base nos dados da SECD - Secretaria Estadual da Educação, Cultura e dos Desportos - 2009.

Particular	JARDIM DE INFANCIA PINOQUIO	3	108	Ed. Infantil
Particular	COL DEGRAUS DO SABER	9	596	Ed. Inf./ Ens. Fund./ Ens. Med.
Particular	JARDIM DE INFANCIA CRAVINA	5	127	Ed. Infantil
<b>SUBTOTAL</b>	<b>5</b>	<b>31</b>	<b>1.361</b>	<b>-</b>
<b>TOTAL</b>	<b>15</b>	<b>103</b>	<b>6.099</b>	<b>-</b>

Fonte: Tabela elaborada pela SEMURB - Secretaria Municipal de Meio ambiente e Urbanismo, com base nos dados da SECD - Secretaria Estadual da Educação, Cultura e dos Desportos - 2009.



REGIÃO

SUL

## REGIÃO ADMINISTRATIVA SUL - LAGOA NOVA

DEP. ADMINISTRATIVO	ESTABELECIMENTO	Nº DE SALAS	Nº DE MATRÍCULAS	GRAU DE ENSINO
Estadual	EE CONEGO MONTE	8	366	Ens. Fund.
Estadual	EE CASTRO ALVES	7	685	Ens. Fund./ Ens. Med.
Estadual	EE DES REGULO TINOCO	11	624	Ens. Fund./ Ens. Med./ EJA
Estadual	EE DR MANOEL VILLAÇA	16	593	Ens. Fund.
Estadual	EE JORGE FERNANDES	6	497	Ens. Fund./ EJA
Estadual	EE PROF JOAQUIM TORRES	12	202	Ens. Fund.
Estadual	EE NESTOR LIMA	12	672	Ens. Fund./ Ens. Med
Estadual	EE VIGARIO BARTOLOMEU	4	231	Ens. Fund.
Estadual	CEJA- PROFESSOR REGINALDO TEOFILO	20	684	EJA
Estadual	EE PRESIDENTE KENNEDY	11	315	Ens. Fund.
Estadual	EE PROF EDGAR BARBOSA	18	964	Ens. Med.
<b>SUBTOTAL</b>	<b>11</b>	<b>125</b>	<b>5.833</b>	<b>-</b>
Federal	ESCOLA DE ENFERMAGEM DE NATAL- UFRN	8	318	Ed. Profissional
Federal	DEPARTAMENTO DE DESENV DE RECURSOS HUMANOS	5	106	EJA
Federal	NÚCLEO EDUCACIONAL INFANTIL - NEI	10	288	Ed. Inf./ Ens. Fund.
Federal	ESCOLA DE MUSICA DA UFRN	42	238	Ed. Profissional
<b>SUBTOTAL</b>	<b>4</b>	<b>65</b>	<b>950</b>	<b>-</b>
CMEI	PROFª MARIA CELONI CAMPOS	-	-	-
<b>SUBTOTAL</b>	<b>1</b>	<b>-</b>	<b>-</b>	<b>-</b>
Particular	SENAI/CTGÁS - CENTRO DE TECNOLOGIAS DO GAS	21	233	Ed. Profis.
Particular	CENTRO INFANTIL KATIA FAGUNDES GARCIA	6	264	Ed. Infantil
Particular	COMPLEXO EDUCACIONAL CONTEMPORANEO	47	2.256	Ed. Inf./ Ens. Fund./ Ens. Med.
Particular	COLEGIO CRIATIVO COOPERATIVISTA	10	342	Ens. Fund./ Ens. Médio/ EJA
Particular	COLEGIO GEO NATAL	36	186	Ens. Fund./ Ens. Médio
Particular	COLEGIO OBJETIVO DE NATAL	16	434	Ed. Inf./ Ens. Fund./ Ens. Med.
Particular	ESCOLA DEMOCRITO DE SOUZA PAIVA	2	50	Ed. Infantil
Particular	ESCOLA EDUCAR	11	182	Ed. Inf./ Ens. Fund.
Particular	JARDIM ESCOLA GIRAFINHA FLOR	8	80	Ed. Inf./ Ens. Fund.
Particular	JARDIM ESCOLA NATUREZA VIVA	10	95	Ed. Inf./ Ens. Fund
Particular	CENTRO DE EDUCACAO INTEGRADA LTDA-ANEXO (FILIAL)	27	1.241	Ed. Inf./ Ens. Fund./ Ens. Med.
Particular	ESCOLA LAPIS DE COR	15	336	Ed. Inf./ Ens. Fund.
Particular	COLEGIO ESPECIAL DE NATAL	7	214	EJA
Particular	ESCOLA SESC	12	630	Ed. Inf./ Ens. Fund./ EJA

Fonte: Tabela elaborada pela SEMURB - Secretaria Municipal de Meio ambiente e Urbanismo, com base nos dados da SECD - Secretaria Estadual da Educação, Cultura e dos Desportos - 2009.

Particular	CENTRO DE TEC EM INFORMATICA ALUIZIO ALVES SENAI	8	139	Ed. Profis.
Particular	IMPACTO JUNIOR	17	310	Ed. Inf./ Ens. Fund.
Particular	CDF COLEGIO E CURSO MASTER	3	101	Ens. Médio
Particular	SESIDRRN	48	155	EJA
Particular	GALILEU JUNIOR CRECHE ESCOLA	6	28	Ed. Inf./ Ens. Fund.
Particular	CENTRO DE EDUCACAO INTEGRADA LTDA	44	1.788	Ed. Inf./ Ens. Fund./ Ens. Med.
<b>SUBTOTAL</b>	<b>20</b>	<b>333</b>	<b>9.064</b>	<b>-</b>
<b>TOTAL</b>	<b>36</b>	<b>523</b>	<b>15.968</b>	<b>-</b>

Fonte: Tabela elaborada pela SEMURB - Secretaria Municipal de Meio ambiente e Urbanismo, com base nos dados da SECD - Secretaria Estadual da Educação, Cultura e dos Desportos - 2009.

<b>REGIÃO ADMINISTRATIVA SUL - NOVA DESCOBERTA</b>				
<b>DEP. ADMINISTRATIVO</b>	<b>ESTABELECIMENTO</b>	<b>Nº DE SALAS</b>	<b>Nº DE MATRÍCULAS</b>	<b>GRAU DE ENSINO</b>
Estadual	EE PRES CAFE FILHO	6	196	Ens. Fund.
Estadual	EE HEGESSIPO REIS	3	102	Ens. Fund.
<b>SUBTOTAL</b>	<b>2</b>	<b>9</b>	<b>298</b>	<b>-</b>
CMEI	PROFª MARIA ILKA SOARES DA SILVA	-	-	-
<b>SUBTOTAL</b>	<b>1</b>	<b>-</b>	<b>-</b>	<b>-</b>
Municipal	ESC MUNICIPAL PROF ULISSES DE GOIS	13	830	Ed. Inf./ Ens. Fund./ EJA
<b>SUBTOTAL</b>	<b>1</b>	<b>13</b>	<b>830</b>	<b>-</b>
Particular	JARDIM ESCOLA BALAOZINHO MAGICO	15	508	Ed. Inf./ Ens. Fund.
Particular	COLEGIO POTENCIAL	10	118	Ed. Inf./ Ens. Fund.
Particular	CENTRO EDUCACIONAL CARDOSO	15	31	Ens. Fundamental
<b>SUBTOTAL</b>	<b>3</b>	<b>40</b>	<b>657</b>	<b>-</b>
<b>TOTAL</b>	<b>7</b>	<b>62</b>	<b>1.785</b>	<b>-</b>

Fonte: Tabela elaborada pela SEMURB - Secretaria Municipal de Meio ambiente e Urbanismo, com base nos dados da SECD - Secretaria Estadual da Educação, Cultura e dos Desportos - 2009.

<b>REGIÃO ADMINISTRATIVA SUL - CANDELÁRIA</b>				
<b>DEP. ADMINISTRATIVO</b>	<b>ESTABELECIMENTO</b>	<b>Nº DE SALAS</b>	<b>Nº DE MATRÍCULAS</b>	<b>GRAU DE ENSINO</b>
Estadual	EE PROF LUIS ANTONIO ENS 1 E 2 GRAU	12	793	Ens. Fund./ Ens. Med.
Estadual	EE GOV W GURGEL	20	1.108	Ens. Fund./ Ens. Med./ EJA
Estadual	EE PROF LUIS DA CAMARA CASCUDO	6	273	Ens. Fund./ EJA
<b>SUBTOTAL</b>	<b>3</b>	<b>26</b>	<b>1.381</b>	<b>-</b>

Fonte: Tabela elaborada pela SEMURB - Secretaria Municipal de Meio ambiente e Urbanismo, com base nos dados da SECD - Secretaria Estadual da Educação, Cultura e dos Desportos - 2009.



Particular	INSTITUTO EDUCACIONAL CASA ESCOLA	13	269	Ed. Inf./ Ens. Fund.
Particular	SOCIEDADE EDUCATIVA ZONA SUL LTDA	11	267	Ens. Médio
Particular	SCHOOL EMPREENDIMENTOS EDUCACIONAIS LTDA	15	396	Ed. Inf./ Ens. Fund.
<b>SUBTOTAL</b>	<b>3</b>	<b>39</b>	<b>932</b>	<b>-</b>
<b>TOTAL</b>	<b>6</b>	<b>65</b>	<b>2.313</b>	<b>-</b>

Fonte: Tabela elaborada pela SEMURB - Secretaria Municipal de Meio ambiente e Urbanismo, com base nos dados da SECD - Secretaria Estadual da Educação, Cultura e dos Desportos - 2009.

<b>REGIÃO ADMINISTRATIVA SUL - CAPIM MACIO</b>				
<b>DEP. ADMINISTRATIVO</b>	<b>ESTABELECIMENTO</b>	<b>Nº DE SALAS</b>	<b>Nº DE MATRÍCULAS</b>	<b>GRAU DE ENSINO</b>
Estadual	EE DES FLORIANO CAVALCANTI	26	2.638	Ens. Fund./ Ens. Med./ EJA
<b>SUBTOTAL</b>	<b>1</b>	<b>26</b>	<b>2.638</b>	<b>-</b>
CMEI	VILMA DUTRA	-	-	-
<b>SUBTOTAL</b>	<b>1</b>	<b>-</b>	<b>-</b>	<b>-</b>
Particular	FACEX	75	2.419	Ed. Inf./ Ens. Fund./ Ens. Med.
Particular	CENTRO EDUCACIONAL GERAÇÃO	6	109	Ed. Inf./ Ens. Fund.
Particular	CDF ROBERTO FREIRE	35	681	Ed. Inf./ Ens. Fund./ Ens. Med.
Particular	ESCOLA FRANCESA DE NATAL	11	20	Ed. Inf./ Ens. Fund.
<b>SUBTOTAL</b>	<b>4</b>	<b>127</b>	<b>3.229</b>	<b>-</b>
<b>TOTAL</b>	<b>7</b>	<b>153</b>	<b>5.867</b>	<b>-</b>

Fonte: Tabela elaborada pela SEMURB - Secretaria Municipal de Meio ambiente e Urbanismo, com base nos dados da SECD - Secretaria Estadual da Educação, Cultura e dos Desportos - 2009.

<b>REGIÃO ADMINISTRATIVA SUL - PITIMBU</b>				
<b>DEP. ADMINISTRATIVO</b>	<b>ESTABELECIMENTO</b>	<b>Nº DE SALAS</b>	<b>Nº DE MATRÍCULAS</b>	<b>GRAU DE ENSINO</b>
Estadual	EE DJALMA A MARINHO	15	1.181	Ens. Fund./ Ens. Med./ EJA
Estadual	EE PROF ANTONIO PINTO DE MEDEIROS	12	1.350	Ens. Fund./ Ens. Med./ EJA
Estadual	EE VALE DO PITIMBU	4	251	Ens. Fund.
<b>SUBTOTAL</b>	<b>3</b>	<b>31</b>	<b>2.782</b>	<b>-</b>
CMEI	CLAUDETE COSTA MACIEL	11	314	Ed. Infantil
CMEI	PROFª MARIA LUIZA SANTOS DE SOUZA	-	-	-
<b>SUBTOTAL</b>	<b>2</b>	<b>11</b>	<b>314</b>	<b>-</b>
Municipal	ESC MUNICIPAL OTTO DE BRITO GUERRA	12	996	Ens. Fund./ EJA
Municipal	ESC MUNICIPAL PROF ASCENDINO DE ALMEIDA	15	756	Ed. Inf./ Ens. Fund.
<b>SUBTOTAL</b>	<b>2</b>	<b>27</b>	<b>1.752</b>	<b>-</b>

Fonte: Tabela elaborada pela SEMURB - Secretaria Municipal de Meio ambiente e Urbanismo, com base nos dados da SECD - Secretaria Estadual da Educação, Cultura e dos Desportos - 2009.

Particular	UNIVERSIDADE DA INFANCIA	6	84	Ed. Inf./ Ens. Fund.
Particular	COLEGIO MONTESSORI	4	70	Ens. Fundamental
Particular	INSTITUTO BRASIL	21	687	Ed. Inf./ Ens. Fund./ Ens. Med.
Particular	CENTRO EDUCACIONAL NOSSO AMIGUINHO	7	76	Ens. Fundamental
Particular	PIAGET COLEGIO E CURSO	15	293	Ed. Inf./ Ens. Fund./ Ens. Med.
Particular	COLEGIO MARIE JOST	10	102	Ens. Fund./ Ens. Med.
<b>SUBTOTAL</b>	<b>6</b>	<b>63</b>	<b>1.312</b>	<b>-</b>
<b>TOTAL</b>	<b>13</b>	<b>132</b>	<b>6.160</b>	<b>-</b>

Fonte: Tabela elaborada pela SEMURB - Secretaria Municipal de Meio ambiente e Urbanismo, com base nos dados da SECD - Secretaria Estadual da Educação, Cultura e dos Desportos - 2009.

<b>REGIÃO ADMINISTRATIVA SUL - NEÓPOLIS</b>				
<b>DEP. ADMINISTRATIVO</b>	<b>ESTABELECIMENTO</b>	<b>Nº DE SALAS</b>	<b>Nº DE MATRÍCULAS</b>	<b>GRAU DE ENSINO</b>
Estadual	EE BERILO WANDERLEY	11	1.282	Ens. Fund./ Ens. Med.
Estadual	EE DR MAIA NETO	8	376	Ens. Fund./ EJA
Estadual	EE FERREIRA ITAJUBA	6	364	Ens. Fund./ Ens. Med.
Estadual	EE LOURDES GUILHERME	14	981	Ens. Fund./ Ens. Med./ EJA
Estadual	EE STELA WANDERLEY	9	439	Ens. Fund./ EJA
<b>SUBTOTAL</b>	<b>5</b>	<b>48</b>	<b>3.442</b>	<b>-</b>
CMEI	MOEMA TINOCO	-	-	-
<b>SUBTOTAL</b>	<b>1</b>	<b>-</b>	<b>-</b>	<b>-</b>
Municipal	ESC MUNICIPAL CARLOS BELLO MORENO	5	236	Ed. Inf./ Ens. Fund.
Municipal	ESC MUNICIPAL PROF ANTONIO SEVERIANO	10	589	Ens. Fund.
Municipal	ESC MUNICIPAL PROF ARNALDO MONTEIRO BEZERRA	6	273	Ed. Inf./ Ens. Fund.
<b>SUBTOTAL</b>	<b>3</b>	<b>21</b>	<b>1.098</b>	<b>-</b>
Particular	CLINICA PEDAGOGICA PROF HEITOR CARRILHO	9	152	Ed. Inf./ Ens. Fund.
Particular	ITAECE COMPLEXO EDUCACIONAL	17	372	Ed. Inf./ Ens. Fund.
Particular	CENTRO INFANTIL VILMA MAIA PIRANGI I	4	144	Ed. Infantil
Particular	CENTRO INFANTIL PIRANGI III	4	119	Ed. Infantil
Particular	ITAECE COMPLEXO EDUCACIONAL - ICE	17	67	Ens. Médio
Particular	ESPAÇO INTEGRADO DE EDUCAÇÃO	10	214	Ed. Inf./ Ens. Fund.
Particular	COLÉGIO AÇÃO LTDA	21	390	Ed. Inf./ Ens. Fund.
Particular	COLEGIO E CURSO GALILEU	8	143	Ed. Inf./ Ens. Fund.
Particular	ESCOLA COEDUC	9	71	Ed. Inf./ Ens. Fund.
Particular	TOP COLÉGIO E CURSO	14	260	Ed. Inf./ Ens. Fund./ Ens. Med./ EJA
<b>SUBTOTAL</b>	<b>10</b>	<b>113</b>	<b>1.932</b>	<b>-</b>
<b>TOTAL</b>	<b>19</b>	<b>182</b>	<b>6.472</b>	<b>-</b>

Fonte: Tabela elaborada pela SEMURB - Secretaria Municipal de Meio ambiente e Urbanismo, com base nos dados da SECD - Secretaria Estadual da Educação, Cultura e dos Desportos - 2009.

## REGIÃO ADMINISTRATIVA SUL - PONTA NEGRA

DEP. ADMINISTRATIVO	ESTABELECIMENTO	Nº DE SALAS	Nº DE MATRÍCULAS	GRAU DE ENSINO
Estadual	EE JERONIMO DE ALBUQUERQUE	4	215	Ens. Fund.
Estadual	EE PROF JOSE FERNANDES MACHADO	20	1.292	Ens. Fund./ Ens. Med./ EJA
<b>SUBTOTAL</b>	<b>2</b>	<b>24</b>	<b>1.507</b>	<b>-</b>
CMEI	PROF CARMEM MARIA REIS	4	156	Ed. Inf./ Ens. Fund.
CMEI	HAYDEE MONTEIRO BEZERRA DE MELO	3	61	Ed. Infantil
<b>SUBTOTAL</b>	<b>2</b>	<b>7</b>	<b>217</b>	<b>-</b>
Municipal	ESC MUNICIPAL SÃO JOSÉ	3	199	Ens. Fundamental
Municipal	ESC MUNICIPAL PROF JOSEFA BOTELHO	10	885	Ens. Fund./ EJA
<b>SUBTOTAL</b>	<b>2</b>	<b>13</b>	<b>1.084</b>	<b>-</b>
Particular	COLÉGIO EXECUTIVO LTDA	14	268	Ed. Inf./ Ens. Fund.
Particular	CENTRO INFANTIL DOM EUGENIO DE ARAUJO SALES	14	149	Ed. Infantil
Particular	CENTRO INFANTIL NOSSA SENHORA DOS NAVEGANTES	4	229	Ed. Infantil
Particular	ESCOLA CASA DO CAMINHO	5	115	Ed. Inf./ Ens. Fund.
<b>SUBTOTAL</b>	<b>4</b>	<b>37</b>	<b>761</b>	<b>-</b>
<b>TOTAL</b>	<b>10</b>	<b>81</b>	<b>3.569</b>	<b>-</b>

Fonte: Tabela elaborada pela SEMURB - Secretaria Municipal de Meio ambiente e Urbanismo, com base nos dados da SECD - Secretaria Estadual da Educação, Cultura e dos Desportos - 2009.



REGIÃO

LESTE

## REGIÃO ADMINISTRATIVA LESTE - SANTOS REIS

DEP. ADMINISTRATIVO	ESTABELECIMENTO	Nº DE SALAS	Nº DE MATRÍCULAS	GRAU DE ENSINO
Estadual	EE CAFE FILHO	13	356	Ens. Fund./ Ens. Med./ EJA
Estadual	EE PROF JOSEFA SAMPAIO	5	556	Ens. Fund./ Ens. Med./ EJA
<b>SUBTOTAL</b>	<b>2</b>	<b>18</b>	<b>912</b>	<b>-</b>
Municipal	ESC MUNICIPAL HENRIQUE CASTRICIANO	8	442	Ed. Inf./ Ens. Fund.
Municipal	ESC MUNICIPAL SANTOS REIS	11	648	Ed. Inf./ Ens. Fund./ EJA
<b>SUBTOTAL</b>	<b>2</b>	<b>19</b>	<b>1.090</b>	<b>-</b>
<b>TOTAL</b>	<b>4</b>	<b>37</b>	<b>2.002</b>	<b>-</b>

Fonte: Tabela elaborada pela SEMURB - Secretaria Municipal de Meio ambiente e Urbanismo, com base nos dados da SECD - Secretaria Estadual da Educação, Cultura e dos Desportos - 2009.

## REGIÃO ADMINISTRATIVA LESTE - ROCAS

DEP. ADMINISTRATIVO	ESTABELECIMENTO	Nº DE SALAS	Nº DE MATRÍCULAS	GRAU DE ENSINO
Estadual	EE ISABEL GONDIM	8	417	Ens. Fund./ EJA
Estadual	EE PADRE MONTE ENS DE 1 E 2 GRAU	12	746	Ens. Fund./ Ens. Med./ EJA
Estadual	EE LEAO XIII	7	255	Ens. Fund./ EJA
<b>SUBTOTAL</b>	<b>2</b>	<b>27</b>	<b>1.418</b>	<b>-</b>
CMEI	CLAUDIA OLIVEIRA DE FARIAS	-	-	-
<b>SUBTOTAL</b>	<b>1</b>	<b>-</b>	<b>-</b>	<b>-</b>
Particular	ESCOLA PADRE FREDERICO PASTORS	8	235	Ed. Inf./ Ens. Fund.
Particular	ESCOLA SAO JOSE	11	187	Ed. Inf./ Ens. Fund.
Particular	JARDIM ESCOLA ALFABETOLÂNDIA	5	141	Ed. Inf./ Ens. Fund.
<b>SUBTOTAL</b>	<b>3</b>	<b>24</b>	<b>563</b>	<b>-</b>
<b>TOTAL</b>	<b>6</b>	<b>39</b>	<b>1.235</b>	<b>-</b>

Fonte: Tabela elaborada pela SEMURB - Secretaria Municipal de Meio ambiente e Urbanismo, com base nos dados da SECD - Secretaria Estadual da Educação, Cultura e dos Desportos - 2009.

## REGIÃO ADMINISTRATIVA LESTE - RIBEIRA

DEP. ADMINISTRATIVO	ESTABELECIMENTO	Nº DE SALAS	Nº DE MATRÍCULAS	GRAU DE ENSINO
Estadual	EE PADRE MONTE	12	746	Ens. Fund./ Ens. Med./ EJA
<b>SUBTOTAL</b>	<b>1</b>	<b>12</b>	<b>746</b>	<b>-</b>
Particular	COLEGIO SALESIANO SAO JOSE	30	2.091	Ens. Fund./ Ens. Médio
Particular	CRECHE SEVERINO DAVID	9	186	Ed. Infantil
<b>SUBTOTAL</b>	<b>2</b>	<b>39</b>	<b>2.277</b>	<b>-</b>
<b>TOTAL</b>	<b>3</b>	<b>63</b>	<b>3.761</b>	<b>-</b>

Fonte: Tabela elaborada pela SEMURB - Secretaria Municipal de Meio ambiente e Urbanismo, com base nos dados da SECD - Secretaria Estadual da Educação, Cultura e dos Desportos - 2009.

## REGIÃO ADMINISTRATIVA LESTE - PRAIA DO MEIO

DEP. ADMINISTRATIVO	ESTABELECIMENTO	Nº DE SALAS	Nº DE MATRÍCULAS	GRAU DE ENSINO
Estadual	EE PROFA OLDA MARINHO	6	284	Ens. Fund./ EJA
<b>SUBTOTAL</b>	<b>1</b>	<b>6</b>	<b>284</b>	<b>-</b>
CMEI	AMOR DE MÃE	9	182	Ed. Infantil
<b>SUBTOTAL</b>	<b>1</b>	<b>9</b>	<b>182</b>	<b>-</b>
Municipal	ESC MUNICIPAL PROF LAURA MAIA	3	187	Ed. Inf./ Ens. Fund.
<b>SUBTOTAL</b>	<b>1</b>	<b>3</b>	<b>187</b>	<b>-</b>
<b>TOTAL</b>	<b>3</b>	<b>18</b>	<b>653</b>	<b>-</b>

Fonte: Tabela elaborada pela SEMURB - Secretaria Municipal de Meio ambiente e Urbanismo, com base nos dados da SECD - Secretaria Estadual da Educação, Cultura e dos Desportos - 2009.

## REGIÃO ADMINISTRATIVA LESTE - CIDADE ALTA

DEP. ADMINISTRATIVO	ESTABELECIMENTO	Nº DE SALAS	Nº DE MATRÍCULAS	GRAU DE ENSINO
Estadual	EE PASSO DA PATRIA	3	143	Ens. Fund.
Estadual	EE PROF ULISSES DE GOIS	12	738	Ens. Fund./ Ens. Med.
Estadual	EE WINSTON CHURCHILL	18	1.837	Ens. Med.
<b>SUBTOTAL</b>	<b>3</b>	<b>33</b>	<b>2.718</b>	<b>-</b>
CMEI	CMEI MARIA EULÁLIA GOMES DA SILVA	6	140	Ed. Infantil
<b>SUBTOTAL</b>	<b>1</b>	<b>3</b>	<b>68</b>	<b>-</b>
Municipal	PROFª MARECI GOMES DOS SANTOS	-	-	-
<b>SUBTOTAL</b>	<b>1</b>	<b>-</b>	<b>-</b>	<b>-</b>
Particular	SERVIÇO NACIONAL DE APRENDIZAGEM COMERCIAL	33	265	EJA
Particular	ESCOLA MARISTA CHAMPAGNAT DE NATAL	41	171	Ens. Fund./ Ens. Med.
Particular	COLÉGIO IMACULADA CONCEICAO	25	820	Ed. Inf./ Ens. Fund./ Ens. Med.
Particular	COLÉGIO PAULA FRASSINETTI	22	221	Ens. Médio/ EJA
Particular	CRÉCHE DOM NIVALDO MONTE	4	94	Ed. Infantil
Particular	COLEGIO E CURSO FERRO CARDOSO	13	150	Ens. Fund./ Ens. Med.
Particular	CENTRAL GERAL DOS TRABALHADORES DO BRASIL	11	204	EJA
Particular	CENTRO AVANÇADO DE ENSINO-CADE	10	288	EJA
Particular	FEDERAÇÃO DAS MULHERES DO RN	5	101	EJA
Particular	ESCOLA DE ENFERMAGEM MENINO JESUS	4	271	Ed. Profis.
Particular	CDF COLEGIO E CURSO	24	1.429	Ens. Fund./ Ens. Med.
<b>SUBTOTAL</b>	<b>11</b>	<b>192</b>	<b>4.014</b>	<b>-</b>
<b>TOTAL</b>	<b>14</b>	<b>213</b>	<b>5.994</b>	<b>-</b>

Fonte: Tabela elaborada pela SEMURB - Secretaria Municipal de Meio ambiente e Urbanismo, com base nos dados da SECD - Secretaria Estadual da Educação, Cultura e dos Desportos - 2009.



<b>REGIÃO ADMINISTRATIVA LESTE - PETROPOLIS</b>				
<b>DEP. ADMINISTRATIVO</b>	<b>ESTABELECIMENTO</b>	<b>Nº DE SALAS</b>	<b>Nº DE MATRÍCULAS</b>	<b>GRAU DE ENSINO</b>
Estadual	CENTRO DE EDUCAÇÃO PARA JOVENS E ADULTOS PROFESSOR FELIPE GUERRA	21	2.335	EJA
Estadual	EE DO ATHENEU NORTE RIOGRANDENSE	21	2.095	Ens. Med.
Estadual	EE ALBERTO TORRES	10	494	Ens. Fund.
Estadual	EE AUGUSTO SEVERO	13	1.113	Ens. Fund./ EJA
Estadual	CENTRO ESTADUAL DE EDUC PROFIS SEN JESSE PINTO FREIRE - CENEP	10	598	Ens. Med./ EJA/ Ed. Profis.
Estadual	EE PROF ANISIO TEIXEIRA	15	1.676	Ens. Med.
<b>SUBTOTAL</b>	<b>6</b>	<b>90</b>	<b>8.311</b>	<b>-</b>
Federal	UNIDADE EDUCACIONAL INFANTIL	4	72	Ed. Infantil
<b>SUBTOTAL</b>	<b>1</b>	<b>4</b>	<b>72</b>	<b>-</b>
Municipal	ESC MUNICIPAL 4º CENTENÁRIO	16	719	Ens. Fundamental
<b>SUBTOTAL</b>	<b>1</b>	<b>16</b>	<b>719</b>	<b>-</b>
Particular	JARDIM ESCOLA CIRANDINHA	6	94	Ed. Inf./ Ens. Fund.
Particular	CENTRO EDUCACIONAL DA CRIANÇA	7	160	Ed. Inf./ Ens. Fund
Particular	ESCOLA DE FORMAÇÃO PROFISSIONAL ANA NERI	8	577	Ed. Profis.
Particular	CENTRO DE REFERENCIA EDUCACIONAL LTDA ME	13	245	Ed. Inf./ Ens. Fund./ Ens. Med
<b>SUBTOTAL</b>	<b>4</b>	<b>34</b>	<b>1.076</b>	<b>-</b>
<b>TOTAL</b>	<b>12</b>	<b>144</b>	<b>10.178</b>	<b>-</b>

Fonte: Tabela elaborada pela SEMURB - Secretaria Municipal de Meio ambiente e Urbanismo, com base nos dados da SECD - Secretaria Estadual da Educação, Cultura e dos Desportos - 2009.

<b>REGIÃO ADMINISTRATIVA LESTE - AREIA PRETA</b>				
<b>DEP. ADMINISTRATIVO</b>	<b>ESTABELECIMENTO</b>	<b>Nº DE SALAS</b>	<b>Nº DE MATRÍCULAS</b>	<b>GRAU DE ENSINO</b>
Estadual	EE. PEDRO MENDES GOUVEIA	4	195	Ens. Fund.
<b>SUBTOTAL</b>	<b>1</b>	<b>4</b>	<b>195</b>	<b>-</b>
<b>TOTAL</b>	<b>1</b>	<b>4</b>	<b>195</b>	<b>-</b>

Fonte: Tabela elaborada pela SEMURB - Secretaria Municipal de Meio ambiente e Urbanismo, com base nos dados da SECD - Secretaria Estadual da Educação, Cultura e dos Desportos - 2009.

<b>REGIÃO ADMINISTRATIVA LESTE - MÃE LUIZA</b>				
<b>DEP. ADMINISTRATIVO</b>	<b>ESTABELECIMENTO</b>	<b>Nº DE SALAS</b>	<b>Nº DE MATRÍCULAS</b>	<b>GRAU DE ENSINO</b>
Estadual	EE MONS ALFREDO PEGADO	10	762	Ens. Fund./ EJA
Estadual	EE PROF SEVERINO B DE MELO	7	556	Ens. Fund.
Estadual	EE SELVA CAPISTRANO LOPES	6	459	Ens. Fund./ EJA
Estadual	EE SEN DINARTE MARIZ	8	457	Ens. Fund./ Ens. Med.
<b>SUBTOTAL</b>	<b>4</b>	<b>31</b>	<b>2.234</b>	<b>-</b>

Fonte: Tabela elaborada pela SEMURB - Secretaria Municipal de Meio ambiente e Urbanismo, com base nos dados da SECD - Secretaria Estadual da Educação, Cultura e dos Desportos - 2009.

CMEI	GALDINA BARBOSA SILVEIRA GUIMARAES	6	167
<b>SUBTOTAL</b>	<b>1</b>	<b>6</b>	<b>167</b>
Municipal	ESC MUNICIPAL PROF ANTONIO CAMPOS E SILVA	6	365
<b>SUBTOTAL</b>	<b>1</b>	<b>6</b>	<b>365</b>
Particular	ESCOLA ESPAÇO LIVRE - CENTRO SÓCIO-PASTORAL NOSSA SENHORA DA CONCEIÇÃO	8	198
Particular	CENTRO EDUCACIONAL ANTONIO GOMES DOS SANTOS	3	55
Particular	CRECHE PADRE JOAO PERESTRELL0	6	168
Particular	EDUCANDARIO SANTA VIRGEM DE FATIMA	6	230
Particular	CRECHE NOSSA SENHORA DE LOURDES	8	167
<b>SUBTOTAL</b>	<b>5</b>	<b>31</b>	<b>818</b>
<b>TOTAL</b>	<b>11</b>	<b>74</b>	<b>3.584</b>

Fonte: Tabela elaborada pela SEMURB - Secretaria Municipal de Meio ambiente e Urbanismo, com base nos dados da SECD - Secretaria Estadual da Educação, Cultura e dos Desportos - 2009.

<b>REGIÃO ADMINISTRATIVA LESTE - ALECRIM</b>				
<b>DEP. ADMINISTRATIVO</b>	<b>ESTABELECIMENTO</b>	<b>Nº DE SALAS</b>	<b>Nº DE MATRÍCULAS</b>	<b>GRAU DE ENSINO</b>
Estadual	EE CASA DO MENOR TRABALHADOR	10	439	Ens. Fund.
Estadual	EE ALM NEWTON BRAGA FARIA	9	650	Ens. Fund./ Ens. Med.
Estadual	EE CALAZANS PINHEIRO	12	676	Ens. Fund./ EJA
Estadual	EE PROF AMPHILÓQUIO CAMARA	16	380	Ens. Med.
Estadual	EE PROF JOAO TIBURCIO	15	1.160	Ens. Fund./ EJA
Estadual	EE PROF STELA GONCALVES	6	313	Ens. Fund./EJA
Estadual	INSTITUTO ARY PARREIRAS	20	1.434	Ens. Fund
Estadual	INST PE MIGUELINHO	18	1.727	Ens. Fund./ Ens. Med.
<b>SUBTOTAL</b>	<b>8</b>	<b>106</b>	<b>6.779</b>	
CMEI	PROFª DARILENE BRANDÃO MARTINS	-	-	-
<b>SUBTOTAL</b>	<b>1</b>	<b>-</b>	<b>-</b>	<b>-</b>
Municipal	ESC MUNICIPAL JUVENAL LAMARTINE	12	703	Ed. Inf./ Ens. Fund./ EJA
Municipal	ESC MUNICIPAL JOAO XXIII	9	538	Ens. Fundamental
Municipal	ESC MUNICIPAL MONSENHOR JOAQUIM HONÓRIO	8	339	Ed. Inf./ Ens. Fund.
<b>SUBTOTAL</b>	<b>3</b>	<b>12</b>	<b>703</b>	<b>-</b>
Particular	CENTRO EDUCACIONAL A FAMILIA	5	99	Ed. Inf./ Ens. Fund
Particular	COLEGIO NOSSA SENHORA DAS NEVES	44	1.923	Ed. Inf./ Ens. Fund./ Ens. Med.
Particular	ESCOLA DOM MARCOLINO DANTAS	16	411	Ed. Inf./ Ens. Fund.
Particular	INSTITUTO DE EDUCAÇÃO E REABILITACAO DOS CEGOS RN	12	75	Ens. Fundamental
Particular	INSTITUTO REIS MAGOS	22	1.027	Ed. Inf./ Ens. Fund./ Ens. Med.
Particular	INSTITUTO SAGRADA FAMILIA	32	509	Ed. Inf./ Ens. Fund./ Ens. Med.

Fonte: Tabela elaborada pela SEMURB - Secretaria Municipal de Meio ambiente e Urbanismo, com base nos dados da SECD - Secretaria Estadual da Educação, Cultura e dos Desportos - 2009.



Particular	EXITO COLEGIO E CURSO	11	298	Ed. Inf./ Ens. Fund./ Ens. Med.
Particular	ESCOLA EDUCACIONAL GENESIS	6	90	Ed. Inf./ Ens. Fund.
Particular	ESCOLA MADRE FRANCISCA LECHNER	44	282	EJA
Particular	CENTRO EDUCACIONAL LIBANIA MEDEIROS	14	258	Ed. Inf./ Ens. Fund.
Particular	CENTRO EDUCACIONAL RAI DE LUZ	6	77	Ed. Inf./ Ens. Fund.
<b>SUBTOTAL</b>	<b>11</b>	<b>212</b>	<b>5.049</b>	<b>-</b>
<b>TOTAL</b>	<b>23</b>	<b>330</b>	<b>12.531</b>	<b>-</b>

Fonte: Tabela elaborada pela SEMURB - Secretaria Municipal de Meio ambiente e Urbanismo, com base nos dados da SECD - Secretaria Estadual da Educação, Cultura e dos Desportos - 2009.

<b>REGIÃO ADMINISTRATIVA LESTE - BARRO VERMELHO</b>				
<b>DEP. ADMINISTRATIVO</b>	<b>ESTABELECIMENTO</b>	<b>Nº DE SALAS</b>	<b>Nº DE MATRÍCULAS</b>	<b>GRAU DE ENSINO</b>
Estadual	EE JERONIMO GUEIROS	7	312	Ens. Fund./ Ens. Med.
Estadual	EE TIRADENTES	18	733	Ens. Fund./ EJA
<b>SUBTOTAL</b>	<b>2</b>	<b>25</b>	<b>1.045</b>	<b>-</b>
CMEI	PROFª MARIA DE JESUS QUEIROZ DA COSTA FERREIRA	-	-	-
CMEI	CLARA CAMARÃO	3	84	Ed. Infantil
<b>SUBTOTAL</b>	<b>2</b>	<b>3</b>	<b>84</b>	<b>-</b>
Particular	ESCOLA ADVENTISTA DO NATAL	8	276	Ed. Inf./ Ens. Fund.
Particular	CENTRO EDUC MARISTELLA	25	705	Ed. Inf./ Ens. Fund./ Ens. Med.
Particular	JARDIM ESCOLA CHAPEUZINHO VERMELHO	10	184	Ed. Inf./ Ens. Fund.
Particular	NUCLEO DE EDUC CRIATIVO PINGUINHO DE GENTE	26	702	Ed. Inf./ Ens. Fund.
Particular	COLEGIO PRE UNIVERSITARIO LTDA	8	229	Ens. Fund./ Ens. Med./ EJA
<b>SUBTOTAL</b>	<b>5</b>	<b>77</b>	<b>2.096</b>	<b>-</b>
<b>TOTAL</b>	<b>9</b>	<b>105</b>	<b>3.225</b>	<b>-</b>

Fonte: Tabela elaborada pela SEMURB - Secretaria Municipal de Meio ambiente e Urbanismo, com base nos dados da SECD - Secretaria Estadual da Educação, Cultura e dos Desportos - 2009.

<b>REGIÃO ADMINISTRATIVA LESTE - TIROL</b>				
<b>DEP. ADMINISTRATIVO</b>	<b>ESTABELECIMENTO</b>	<b>Nº DE SALAS</b>	<b>Nº DE MATRÍCULAS</b>	<b>GRAU DE ENSINO</b>
Estadual	EE AMBULATORIO PE JOAO MARIA	9	396	Ens. Fund./ EJA
Estadual	EE DR MANOEL DANTAS	7	356	Ens. Fund./ EJA
Estadual	EE GAL ANTONIO V SANTOS ROCHA	4	75	Ens. Fund.
Estadual	EE PROF BARTOLOMEU FAGUNDES	5	191	Ens. Fund.
Estadual	EE SEBASTIÃO FERNANDES DE OLIVEIRA	10	392	Ens. Fund./ Ens. Med.
<b>SUBTOTAL</b>	<b>5</b>	<b>35</b>	<b>1.410</b>	<b>-</b>

Fonte: Tabela elaborada pela SEMURB - Secretaria Municipal de Meio ambiente e Urbanismo, com base nos dados da SECD - Secretaria Estadual da Educação, Cultura e dos Desportos - 2009.



CMEI	CRECHE MUNICIPAL VILMA MAIA	3	68	Ed. Infantil
<b>SUBTOTAL</b>	<b>1</b>	<b>3</b>	<b>68</b>	<b>-</b>
Federal	INSTITUTO FED DE EDUCAÇÃO, CIÊNCIA E TECNOLÓGICA DO RN	134	2.287	Ens. Med./ Ed. Profis.
<b>SUBTOTAL</b>	<b>1</b>	<b>134</b>	<b>2.287</b>	<b>-</b>
Particular	AMBULATORIO PADRE JOAO MARIA	17	199	Ed. Infantil
Particular	COLEGIO MARISTA DE NATAL	41	2.107	Ed. Inf./ Ens. Fund./ Ens. Med.
Particular	COLEGIO DE NOSSA SRA DE FATIMA	12	572	Ed. Inf./ Ens. Fund.
Particular	COLEGIO HIPOCRATES	11	303	Ens. Fund./ Ens. Médio
Particular	COMPLEXO EDUC HENRIQUE CASTRICIANO	63	1.179	Ens. Fund./ Ens. Médio
Particular	ESCOLA DOMESTICA DE NATAL	35	710	Ed. Inf./ Ens. Fund./ Ens. Med.
Particular	INSTITUTO MARIA AUXILIADORA	34	1.617	Ed. Inf./ Ens. Fund./ Ens. Med.
Particular	ESCOLA FREINET	11	304	Ed. Inf./ Ens. Fund.
Particular	COLEGIO BATISTA BEREIANO	19	375	Ed. Inf./ Ens. Fund./ Ens. Med.
Particular	CENTRO DE EDUCACAO TECNOLÓGICA CLOVIS MOTTA	10	149	Ed. Profis.
Particular	INSTITUTO DE ENSINO E CULTURA IEC	8	218	Ed. Profis.
Particular	COLEGIO CIENCIAS APLICADAS	4	236	Ens. Médio
<b>SUBTOTAL</b>	<b>12</b>	<b>265</b>	<b>7.969</b>	<b>-</b>
<b>TOTAL</b>	<b>19</b>	<b>437</b>	<b>11.734</b>	<b>-</b>

Fonte: Tabela elaborada pela SEMURB - Secretaria Municipal de Meio ambiente e Urbanismo, com base nos dados da SECD - Secretaria Estadual da Educação, Cultura e dos Desportos - 2009.

<b>REGIÃO ADMINISTRATIVA LESTE - LAGOA SECA</b>				
<b>DEP. ADMINISTRATIVO</b>	<b>ESTABELECIMENTO</b>	<b>Nº DE SALAS</b>	<b>Nº DE MATRÍCULAS</b>	<b>GRAU DE ENSINO</b>
Estadual	EE MASCARENHAS HOMEM	8	881	Ens. Fund./ Ens. Med./ EJA
<b>SUBTOTAL</b>	<b>1</b>	<b>8</b>	<b>881</b>	<b>-</b>
Particular	JARDIM ESCOLA CRIANÇA FELIZ	5	96	Ed. Inf./ Ens. Fund.
Particular	NUCLEO DE ASSISTENCIA A CRIANCA LTDA	5	39	Ed. Infantil
Particular	ESCOLA CRIATIVA	7	136	Ed. Inf./ Ens. Fund.
<b>SUBTOTAL</b>	<b>3</b>	<b>17</b>	<b>271</b>	<b>-</b>
<b>TOTAL</b>	<b>4</b>	<b>37</b>	<b>1.824</b>	<b>-</b>

Fonte: Tabela elaborada pela SEMURB - Secretaria Municipal de Meio ambiente e Urbanismo, com base nos dados da SECD - Secretaria Estadual da Educação, Cultura e dos Desportos - 2009.

REGIÃO

OESTE

<b>REGIÃO ADMINISTRATIVA OESTE - QUINTAS</b>				
<b>DEP. ADMINISTRATIVO</b>	<b>ESTABELECIMENTO</b>	<b>Nº DE SALAS</b>	<b>Nº DE MATRÍCULAS</b>	<b>GRAU DE ENSINO</b>
Estadual	EE ENCONTRO DE IRMAOS	1	39	Ens. Fund.
Estadual	EE DR GRACILIANO LORDAO	6	285	Ens. Fund.
Estadual	EE FELIZARDO MOURA	8	860	Ens. Fund./ Ens. Med.
Estadual	EE PROF MARIA LIDIA	4	262	Ens. Fund./ EJA
Estadual	EE PROF MARIA MONTEZUMA	6	299	Ens. Fund./ EJA
Estadual	EE PROF THEODULO CAMARA	3	266	Ens. Fund./ EJA
Estadual	EE ROTARY CLUB NATAL ALECRIM	5	130	Ens. Fund.
Estadual	EE ROTARY	10	509	Ens. Fund.
<b>SUBTOTAL</b>	<b>8</b>	<b>43</b>	<b>2.650</b>	<b>-</b>
CMEI	CRECHE MUNICIPAL BOM SAMARITANO	3	101	Ed. Infantil
CMEI	PROFª MARIA DO SOCORRO LIMA	-	-	-
<b>SUBTOTAL</b>	<b>2</b>	<b>3</b>	<b>101</b>	<b>-</b>
Municipal	ESC MUNICIPAL PROF ANGELICA DE ALMEIDA MOURA	5	237	Ed. Inf./ Ens. Fund.
Municipal	ESC MUNICIPAL FERREIRA ITAJUBA	6	365	Ens. Fundamental
Municipal	PROF. BERILO WANDERLEY	6	365	Ens. Fundamental
<b>SUBTOTAL</b>	<b>3</b>	<b>17</b>	<b>967</b>	<b>-</b>
Particular	CENTRO INFANTIL ARCO IRIS	2	108	Ed. Infantil
Particular	ESCOLA CRESCENDO COM DEUS	4	138	Ed. Infantil
Particular	EDUCANDÁRIO TURMA DA LULU	10	228	Ed. Inf./ Ens. Fund.
Particular	JARDIM ESCOLA BARQUINHO AMARELO	4	47	Ed. Inf./ Ens. Fund.
Particular	COLEGIO E CURSO PROF JOAO FERREIRA CAMPOS	10	309	Ed. Inf./ Ens. Fund./ Ens. Med.
Particular	CENTRO EDUCACIONAL EQUILÍBRIO	5	158	Ed. Inf./ Ens. Fund.
Particular	ASSOCIAÇÃO NOSSA SENHORA DAS DORES	3	104	Ed. Infantil
Particular	CENTRO INFANTIL NOSSA SENHORA DO PERPETUO SOCORRO	3	71	Ed. Infantil
Particular	CENTRO EDUCACIONAL CAMPOS DE OLIVEIRA	9	184	Ed. Inf./ Ens. Fund.
Particular	CRECHE BEM-ME-QUER	5	125	Ed. Infantil
Particular	EXEMPLAR COLEGIO E CURSO	5	107	Ed. Inf./ Ens. Fund.
Particular	COLEGIO INTERATIVO	11	180	Ed. Inf./ Ens. Fund.
<b>SUBTOTAL</b>	<b>12</b>	<b>71</b>	<b>1.759</b>	<b>-</b>
<b>TOTAL</b>	<b>25</b>	<b>132</b>	<b>5.284</b>	<b>-</b>

Fonte: Tabela elaborada pela SEMURB - Secretaria Municipal de Meio ambiente e Urbanismo, com base nos dados da SECD - Secretaria Estadual da Educação, Cultura e dos Desportos - 2009.



<b>REGIÃO ADMINISTRATIVA OESTE- NORDESTE</b>				
<b>DEP. ADMINISTRATIVO</b>	<b>ESTABELECIMENTO</b>	<b>Nº DE SALAS</b>	<b>Nº DE MATRÍCULAS</b>	<b>GRAU DE ENSINO</b>
Estadual	EE IMPERIAL MARINHEIRO	9	498	Ens. Fund./ Ens. Med.
<b>SUBTOTAL</b>	<b>1</b>	<b>9</b>	<b>498</b>	<b>-</b>
CMEI	NOSSA SENHORA DE SANTANA	-	-	-
<b>SUBTOTAL</b>	<b>1</b>	<b>-</b>	<b>-</b>	<b>-</b>
Municipal	ESC MUNICIPAL CHICO SANTEIRO	8	562	Ed. Inf./ Ens. Fund./ EJA
Municipal	ESC MUNICIPAL NOSSA SRA DAS DORES	4	172	Ens. Fundamental
<b>SUBTOTAL</b>	<b>2</b>	<b>8</b>	<b>562</b>	<b>-</b>
Particular	JARDIM ESCOLA CARROSSEL	9	141	Ed. Inf./ Ens. Fund.
Particular	ESCOLA ESPÍRITA DJALMA MARANHÃO	4	63	Ed. Infantil
<b>SUBTOTAL</b>	<b>2</b>	<b>13</b>	<b>204</b>	<b>-</b>
<b>TOTAL</b>	<b>6</b>	<b>30</b>	<b>1.264</b>	<b>-</b>

Fonte: Tabela elaborada pela SEMURB - Secretaria Municipal de Meio ambiente e Urbanismo, com base nos dados da SECD - Secretaria Estadual da Educação, Cultura e dos Desportos - 2009.

<b>REGIÃO ADMINISTRATIVA OESTE - DIX-SEPT ROSADO</b>				
<b>DEP. ADMINISTRATIVO</b>	<b>ESTABELECIMENTO</b>	<b>Nº DE SALAS</b>	<b>Nº DE MATRÍCULAS</b>	<b>GRAU DE ENSINO</b>
Estadual	CEJA PROFª LIA CAMPOS	13	2.285	EJA
Estadual	EE AMBULATORIO MATIAS MOREIRA	13	449	Ens. Fund.
Estadual	EE PROF F IVO CAVALCANTI	22	1.564	Ens. Med.
Estadual	EE PROF JOAQUIM LOURIVAL	5	169	Ens. Fund.
Estadual	EE PROF LUIS SOARES	12	787	Ens. Fund./ Ens. Med.
<b>SUBTOTAL</b>	<b>5</b>	<b>65</b>	<b>5.254</b>	
CMEI	PROFª ELAINE DO N LOPES	-	-	-
<b>SUBTOTAL</b>	<b>1</b>			
Municipal	ESC MUNICIPAL PREF MARIO LIRA	10	865	Ed. Inf./ Ens. Fund./ EJA
<b>SUBTOTAL</b>	<b>1</b>	<b>10</b>	<b>865</b>	<b>-</b>
Particular	CENTRO INFANTIL SAO VICENTE DE PAULA	2	74	Ed. Infantil
Particular	ESCOLA AMBULATORIO MATIAS MOREIRA	13	63	Ed. Infantil
Particular	CENTRO EDUCACIONAL DIX-SEPT ROSADO	13	175	Ens. Fund./ Ens. Med.

Fonte: Tabela elaborada pela SEMURB - Secretaria Municipal de Meio ambiente e Urbanismo, com base nos dados da SECD - Secretaria Estadual da Educação, Cultura e dos Desportos - 2009.

Particular	CEU AZUL COLEGIO E CURSO	6	29	Ens. Fundamental
Particular	ESCOLA DE ENSINO ESPECIAL MILITÃO CHAVES	36	38	Ed. Inf./ Ens. Fund.
<b>SUBTOTAL</b>	<b>5</b>	<b>70</b>	<b>379</b>	<b>-</b>
<b>TOTAL</b>	<b>12</b>	<b>175</b>	<b>8.420</b>	<b>-</b>

Fonte: Tabela elaborada pela SEMURB - Secretaria Municipal de Meio ambiente e Urbanismo, com base nos dados da SECD - Secretaria Estadual da Educação, Cultura e dos Desportos - 2009.

<b>REGIÃO ADMINISTRATIVA OESTE - BOM PASTOR</b>				
<b>DEP. ADMINISTRATIVO</b>	<b>ESTABELECIMENTO</b>	<b>Nº DE SALAS</b>	<b>Nº DE MATRÍCULAS</b>	<b>GRAU DE ENSINO</b>
Estadual	EE DEP MARCIO MARINHO	9	465	Ens. Fund./ EJA
Estadual	EE JEAN MERMOZ	14	1.464	Ens. Fund./ Ens. Med./ EJA
Estadual	EE PROF MARIA ILKA DE MOURA	8	489	Ens. Fund.
Estadual	EE IRMA SCHEILLA	7	240	Ens. Fund.
<b>SUBTOTAL</b>	<b>4</b>	<b>38</b>	<b>2.658</b>	<b>-</b>
CMEI	FREI DAMIÃO	4	92	Ed. Infantil
CMEI	PROFª TÂNIA MARIA DE ALMEIDA DANTAS	-	-	-
<b>SUBTOTAL</b>	<b>2</b>	<b>4</b>	<b>92</b>	<b>-</b>
Municipal	PROFª FRANCISCA FERREIRA DA SILVA	15	1.172	Ed. Inf./ Ens. Fund./ EJA
<b>SUBTOTAL</b>	<b>1</b>	<b>15</b>	<b>1.172</b>	<b>-</b>
Particular	CENTRO INFANTIL BOM PASTOR	3	144	Ed. Infantil
Particular	CRECHE VIDA NOVA	5	139	Ed. Infantil
Particular	NÚCLEO ESPIRITA IRMÃ SCHEILLA	3	167	Ed. Infantil
Particular	EFICACIA COLEGIO E CURSO	11	420	Ed. Inf./ Ens. Fund.
Particular	ESCOLA SANTA MARIA EUFRASIA	3	62	Ed. Infantil
<b>SUBTOTAL</b>	<b>5</b>	<b>25</b>	<b>932</b>	<b>-</b>
<b>TOTAL</b>	<b>13</b>	<b>88</b>	<b>5.219</b>	<b>-</b>

Fonte: Tabela elaborada pela SEMURB - Secretaria Municipal de Meio ambiente e Urbanismo, com base nos dados da SECD - Secretaria Estadual da Educação, Cultura e dos Desportos - 2009.

<b>REGIÃO ADMINISTRATIVA OESTE - N. SRA. NAZARÉ</b>				
<b>DEP. ADMINISTRATIVO</b>	<b>ESTABELECIMENTO</b>	<b>Nº DE SALAS</b>	<b>Nº DE MATRÍCULAS</b>	<b>GRAU DE ENSINO</b>
Estadual	EE PROF JUDITH B DE MELO	10	345	Ens. Fund./ Ens. Med.
Estadual	EE SOLDADO LUIZ GONZAGA	10	715	Ens. Fund./ Ens. Med./ EJA
<b>SUBTOTAL</b>	<b>2</b>	<b>20</b>	<b>1.060</b>	<b>-</b>
CMEI	PROFª FRANCISCA ANASTÁCIA DE SOUTO	-	-	-

Fonte: Tabela elaborada pela SEMURB - Secretaria Municipal de Meio ambiente e Urbanismo, com base nos dados da SECD - Secretaria Estadual da Educação, Cultura e dos Desportos - 2009.



CMEI	PROFª RAQUEL MARIA FILGUEIRA	-	-	-
<b>SUBTOTAL</b>	<b>2</b>	<b>-</b>	<b>-</b>	<b>-</b>
Municipal	ESC MUNICIPAL SAO FRANCISCO DE ASSIS	12	614	Ed. Inf./ Ens. Fund.
Municipal	ESC MUNICIPAL PROF ZUZA	13	1.045	Ens. Fund./ EJA
<b>SUBTOTAL</b>	<b>2</b>	<b>12</b>	<b>614</b>	<b>-</b>
Particular	CRECHE BEATRIZ DE SOUZA ARANHA	6	156	Ed. Infantil
Particular	CENTRO EDUCACIONAL DE NAZARE	7	218	Ed. Inf./ Ens. Fund.
Particular	IDEAL COLEGIO E CURSO	8	192	Ed. Inf./ Ens. Fund.
Particular	JARDIM ESCOLA CAIXINHA DO SABER	7	109	Ed. Inf./ Ens. Fund.
Particular	TATEAR ESPAÇO EDUCACIONAL INTERATIVO	2	41	Ed. Inf./ Ens. Fund.
<b>SUBTOTAL</b>	<b>5</b>	<b>30</b>	<b>716</b>	<b>-</b>
<b>TOTAL</b>	<b>11</b>	<b>62</b>	<b>2.390</b>	<b>-</b>

Fonte: Tabela elaborada pela SEMURB - Secretaria Municipal de Meio ambiente e Urbanismo, com base nos dados da SECD - Secretaria Estadual da Educação, Cultura e dos Desportos - 2009.

<b>REGIÃO ADMINISTRATIVA OESTE - FELIPE CAMARÃO</b>				
<b>DEP. ADMINISTRATIVO</b>	<b>ESTABELECIMENTO</b>	<b>Nº DE SALAS</b>	<b>Nº DE MATRÍCULAS</b>	<b>GRAU DE ENSINO</b>
Estadual	EE UNIAO	7	314	Ens. Fund.
Estadual	EE EURIPEDES BARSANULFO	5	340	Ens. Fund.
Estadual	EE 12 DE OUTUBRO	10	456	Ens. Fund./ EJA
Estadual	EE PROF MARIA QUEIROZ	12	1.493	Ens. Fund./ Ens. Med.
Estadual	EE PROF MARIA LUIZA ALVES COSTA	8	676	Ens. Fund./ EJA
Estadual	EE CLARA CAMARAO	13	1.099	Ens. Fund./ EJA
<b>SUBTOTAL</b>	<b>6</b>	<b>55</b>	<b>4.378</b>	<b>-</b>
CMEI	CARMEM FERNANDES PEDROZA	7	355	Ed. Infantil
CMEI	IRMÃ DULCE	5	134	Ed. Infantil
CMEI	SANTA TEREZINHA	-	-	-
<b>SUBTOTAL</b>	<b>3</b>	<b>12</b>	<b>489</b>	<b>-</b>
Municipal	ESC MUNICIPAL DJALMA MARANHAO	12	841	Ed. Inf./ Ens. Fund./ EJA
Municipal	ESC MUNICIPAL PROF MARIA CRISTINA OZORIO TAVARES	12	828	Ens. Fundamental
Municipal	ESC MUNICIPAL PROF VERISSIMO DE MELO	14	1.341	Ens. Fund./ EJA
Municipal	ESC MUNICIPAL PROF BERNARDO DO NASCIMENTO	8	752	Ens. Fund./ EJA
<b>SUBTOTAL</b>	<b>4</b>	<b>46</b>	<b>3.762</b>	<b>-</b>
Particular	ESCOLA DE EDUC BASICA E PROFISSIONAL FUND BRADESCO	10	1.273	Ens. Fund./ Ens. Med./ EJA
Particular	CRECHE VOVO FRANCISCA	7	285	Ed. Infantil
Particular	CENTRO EDUC. ANTONIA ESTER DE ALENCAR SOUZA	3	135	Ed. Infantil
Particular	NUCLEO EDUCACIONAL ARTE DA CRIANÇA	4	39	Ed. Inf./ Ens. Fund.

Fonte: Tabela elaborada pela SEMURB - Secretaria Municipal de Meio ambiente e Urbanismo, com base nos dados da SECD - Secretaria Estadual da Educação, Cultura e dos Desportos - 2009.



Particular	ENEC - ESCOLA NATALENSE DE EDUCAÇÃO E CULTURA	14	840	Ed. Inf./ Ens. Fund
Particular	NUCLEO DE AMPARO AO MENOR	2	36	Ed. Infantil
Particular	CRECHE NOSSA SENHORA DE FÁTIMA	7	227	Ed. Infantil
Particular	JARDIM ESCOLA DEGRAUS DO SABER	5	187	Ed. Infantil
Particular	JARDIM ESCOLA DOUTORES DO AMANHÃ	2	62	Ed. Infantil
Particular	CRECHE RECANTO DE CLARA	5	149	Ed. Infantil
<b>SUBTOTAL</b>	<b>10</b>	<b>59</b>	<b>3.233</b>	<b>-</b>
<b>TOTAL</b>	<b>23</b>	<b>172</b>	<b>11.862</b>	<b>-</b>

Fonte: Tabela elaborada pela SEMURB - Secretaria Municipal de Meio ambiente e Urbanismo, com base nos dados da SECD - Secretaria Estadual da Educação, Cultura e dos Desportos - 2009.

<b>REGIÃO ADMINISTRATIVA OESTE - CIDADE DA ESPERANÇA</b>				
<b>DEP. ADMINISTRATIVO</b>	<b>ESTABELECIMENTO</b>	<b>Nº DE SALAS</b>	<b>Nº DE MATRÍCULAS</b>	<b>GRAU DE ENSINO</b>
Estadual	EE BELÉM CÂMARA	11	1.149	Ens. Fund./ Ens. Med.
Estadual	EE MONSENHOR MATA	7	424	Ens. Fund./ EJA
Estadual	EE RAIMUNDO SOARES	12	948	Ens. Fund./ Ens. Med./ EJA
Estadual	EE LAURO DE CASTRO	8	920	Ens. Fund./ Ens. Med.
<b>SUBTOTAL</b>	<b>4</b>	<b>38</b>	<b>3.441</b>	<b>-</b>
CMEI	JESIEL FIGUEIREDO	3	65	Ed. Infantil
<b>SUBTOTAL</b>	<b>1</b>	<b>3</b>	<b>65</b>	<b>-</b>
Municipal	ESC MUNICIPAL CELESTINO PIMENTEL	13	1.073	Ens. Fund./ EJA
Municipal	ESC MUNICIPAL PROF IVONETE MACIEL	9	457	Ed. Inf./ Ens. Fund.
<b>SUBTOTAL</b>	<b>2</b>	<b>22</b>	<b>1.530</b>	<b>-</b>
Particular	ESCOLA MADRE FITZBACH	17	311	Ed. Inf./ Ens. Fund./ EJA
Particular	JARDIM ESCOLA CORES E ARTES	9	283	Ed. Inf./ Ens. Fund.
Particular	CENTRO DE EDUCAÇÃO INFANTIL SANTO ANTONIO	4	174	Ed. Infantil
Particular	CRECHE NOSSA SENHORA DA ESPERANCA	8	221	Ed. Infantil
Particular	IMPACTO COLEGIO E CURSO	21	959	Ed. Inf./ Ens. Fund./ Ens. Med.
<b>SUBTOTAL</b>	<b>5</b>	<b>59</b>	<b>1.948</b>	<b>-</b>
<b>TOTAL</b>	<b>12</b>	<b>122</b>	<b>6.984</b>	<b>-</b>

Fonte: Tabela elaborada pela SEMURB - Secretaria Municipal de Meio ambiente e Urbanismo, com base nos dados da SECD - Secretaria Estadual da Educação, Cultura e dos Desportos - 2009.

<b>REGIÃO ADMINISTRATIVA OESTE - CIDADE NOVA</b>				
<b>DEP. ADMINISTRATIVO</b>	<b>ESTABELECIMENTO</b>	<b>Nº DE SALAS</b>	<b>Nº DE MATRÍCULAS</b>	<b>GRAU DE ENSINO</b>
Estadual	EE UNIAO DO POVO DA C NOVA	12	1.324	Ens. Fund./ Ens. Med./ EJA
<b>SUBTOTAL</b>	<b>1</b>	<b>12</b>	<b>1.324</b>	<b>-</b>
CMEI	PROFª MARIA ITACIRA BENTO	-	-	-
CMEI	PROFª MARIA PAIVA DE MORAIS	-	-	-
CMEI	SATURNINA ALVES	3	68	Ed. Infantil
<b>SUBTOTAL</b>	<b>3</b>	<b>3</b>	<b>68</b>	<b>-</b>
Municipal	ESC MUNICIPAL PROF EMILIA RAMOS	12	888	Ens. Fund./ EJA
Municipal	ESC MUNICIPAL PROF LUIS MARANHÃO FILHO	15	1.275	Ens. Fund./ EJA
<b>SUBTOTAL</b>	<b>2</b>	<b>27</b>	<b>2.163</b>	<b>-</b>
Particular	JARDIM ESCOLA A CASA DO SABER	5	127	Ed. Inf./ Ens. Fund.
Particular	CENTRO INFANTIL PARAISO FELIZ	3	131	Ed. Infantil
Particular	CENTRO SÃO JOSÉ	5	57	Ed. Infantil
Particular	CENTRO INFANTIL CIDADE NOVA	4	237	Ed. Infantil
<b>SUBTOTAL</b>	<b>4</b>	<b>17</b>	<b>552</b>	<b>-</b>
<b>TOTAL</b>	<b>10</b>	<b>59</b>	<b>4.107</b>	<b>-</b>

Fonte: Tabela elaborada pela SEMURB - Secretaria Municipal de Meio ambiente e Urbanismo, com base nos dados da SECD - Secretaria Estadual da Educação, Cultura e dos Desportos - 2009.

<b>REGIÃO ADMINISTRATIVA OESTE - GUARAPES</b>				
<b>DEP. ADMINISTRATIVO</b>	<b>ESTABELECIMENTO</b>	<b>Nº DE SALAS</b>	<b>Nº DE MATRÍCULAS</b>	<b>GRAU DE ENSINO</b>
CMEI	CLÉA BEZERRA DE MELO	3	59	Ed. Infantil
CMEI	PROF MARILANDA DE PAIVA	8	268	Ed. Infantil
<b>SUBTOTAL</b>	<b>2</b>	<b>11</b>	<b>327</b>	<b>-</b>
Municipal	ESC MUNICIPAL PROF FCO DE ASSIS VARELA CAVALCANTI	9	619	Ens. Fundamental
Municipal	ESC MUNICIPAL PROF ALMERINDA BEZERRA FURTADO	15	1.178	Ens. Fund./ EJA
<b>SUBTOTAL</b>	<b>2</b>	<b>24</b>	<b>1.797</b>	<b>-</b>
Particular	CRECHE VANICE ALVES	4	116	Ed. Infantil
<b>SUBTOTAL</b>	<b>1</b>	<b>4</b>	<b>116</b>	<b>-</b>
<b>TOTAL</b>	<b>5</b>	<b>39</b>	<b>2.240</b>	<b>-</b>

Fonte: Tabela elaborada pela SEMURB - Secretaria Municipal de Meio ambiente e Urbanismo, com base nos dados da SECD - Secretaria Estadual da Educação, Cultura e dos Desportos - 2009.

## REGIÃO ADMINISTRATIVA OESTE - PLANALTO

DEP. ADMINISTRATIVO	ESTABELECIMENTO	Nº DE SALAS	Nº DE MATRÍCULAS	GRAU DE ENSINO
CMEI	PROF MARIA SALETE ALVES BILA	8	386	Ed. Infantil
<b>SUBTOTAL</b>	<b>1</b>	<b>8</b>	<b>386</b>	<b>-</b>
Municipal	ESC MUNICIPAL ESTUDANTE EMMANUEL BEZERRA	12	985	Ens. Fundamental
<b>SUBTOTAL</b>	<b>1</b>	<b>12</b>	<b>985</b>	<b>-</b>
Particular	CRECHE RENASCER	2	13	Ed. Infantil
<b>SUBTOTAL</b>	<b>1</b>	<b>2</b>	<b>13</b>	<b>-</b>
<b>TOTAL</b>	<b>3</b>	<b>22</b>	<b>1.384</b>	<b>-</b>

Fonte: Tabela elaborada pela SEMURB - Secretaria Municipal de Meio ambiente e Urbanismo, com base nos dados da SECD - Secretaria Estadual da Educação, Cultura e dos Desportos - 2009.



