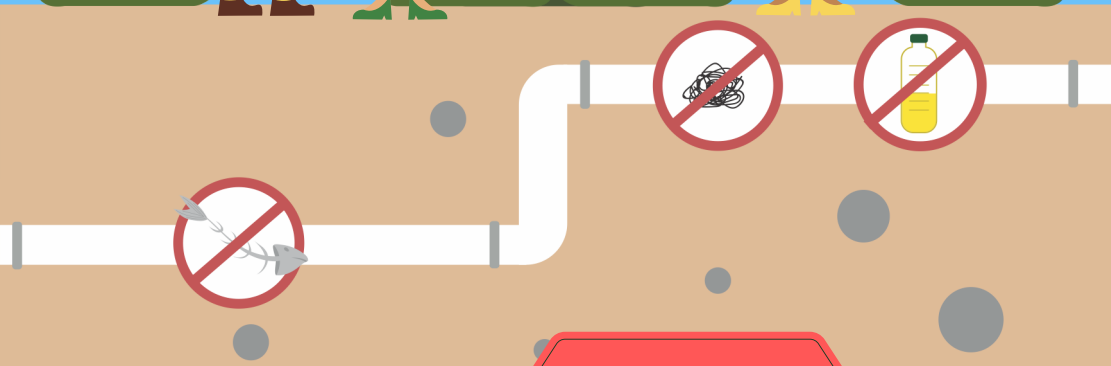


O que é água servida?

É toda aquela água proveniente do chamado esgoto doméstico ou comercial. Que resulta do uso de pias, banheiros, máquinas de lavar roupas, lavagem de veículos, ar-condicionado, piscinas, etc.



Denúncias



Lançamento de água servida na rua: SEMURB
(84) 3616-9829, segunda à sexta-feira, das 8h às 14h
ouvidoria.semurb@natal.rn.gov.br

Vazamento de água ou esgoto: CAERN
115 ou 0800 842 0100
ouvidoria@caern.com.br

**JOGAR ÁGUA SERVIDA NA RUA
NÃO É LEGAL!**

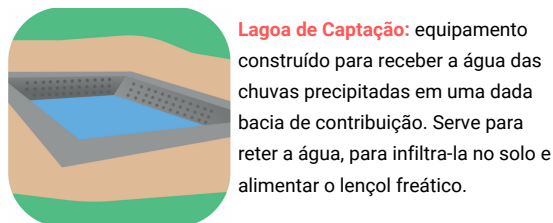
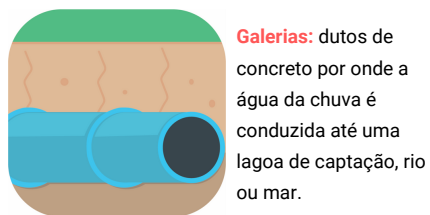
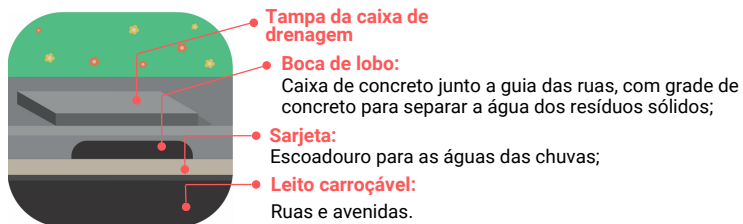
Sistema de Drenagem x Sistema de Esgotos

Sistema de Drenagem

De responsabilidade da Prefeitura do Natal, objetiva o **transporte e destinação de águas de chuvas** que caem sobre o pavimento das ruas da cidade.

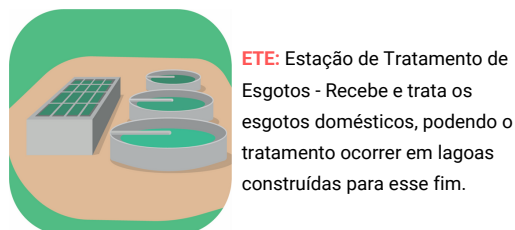
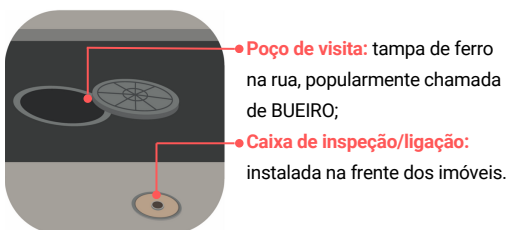
Limpeza do sistema: URBANA

Manutenção do Sistema: SEINFRA



Sistema de Esgotamento Sanitário

De responsabilidade da CAERN objetiva a **coleta, transporte, destino e tratamento dos esgotos domésticos** coletados nos imóveis.



EEE: Estação Elevatória de Esgotos - Serve para bombear os esgotos de uma parte mais baixa para outra mais alta, até chegar na estação de tratamento de esgotos (ETE).

Principais problemas causados pela água servida:

- ◆ Empoçar as vias atraindo insetos e causando mau cheiro, quando ocorre com frequência;
- ◆ Os animais domésticos podem ingerir esse tipo de água poluída e adoecer;
- ◆ Prejudica a estética local e traz transtornos para pedestres e motoristas;
- ◆ Prejudica o asfalto, pois os produtos de limpeza, em sua maioria, são corrosivos;
- ◆ Favorece a proliferação de animais e insetos causadores de doenças: ratos, baratas, escorpiões e mosquitos da dengue;
- ◆ Com a exposição dos produtos podem tornar-se ainda mais prejudiciais à saúde e ao meio ambiente, pois o contato pode causar doenças de pele, cólera, barriga d'água, etc.

Ajude a evitar problemas no sistema de esgoto!

- ◆ Retire os restos de alimento e jogue no lixo antes de lavar a louça;
- ◆ Descarte corretamente o óleo de cozinha, armazene em garrafas PET e entregue às cooperativas ou pontos de coletas;
- ◆ Retire os fios de cabelo ao se pentear ou fazer a barba na pia e jogue na lixeira;
- ◆ Limpe os ralos periodicamente;
- ◆ Use peneiras em todos os ralos.

Fiscalização

Lançar águas servidas para a via pública é considerado uma **infração urbanística e ambiental** nos termos da **Lei Complementar 055/2004** (Código de Obras) e **Lei Municipal 4.100/92** (Código de Meio Ambiente) sujeitando os infratores à multas.

O trabalho da **Semurb** é constante para **notificar e autuar** os responsáveis pelo lançamento de águas servidas em vias públicas.

Os **imóveis que lançam água servida de forma irregular** são **notificados para cessar** o problema voluntariamente, antes do taponamento ser feito pela fiscalização.

